

## DIMENSJONERING AV TOALETTROM

## 1. SANITÆRUTSTYRETS PLASSKRAV.

Minstekrav til avstand mellom ulike sanitær/vaskeromsenheter. side 2

## 2. TOALETTROMSDIMENSJONER GENERELT.

Minstemål ved ulike planløsninger side 3

## 3. TOALETTROM FOR BEVEGELSESHEMMEDE

Minstemål ved ulike planløsninger side 4

Dette blad inneholder Husbankens minstekrav til dimensjonering av toalettrom og er ment som en støtte ved prosjektering av boliger som skal finansieres i Statens boligbanker. Generelt bør NBI's retningslinjer legges til grunn for prosjektering av boligens toalettrom, men Husbanken vil kunne finansiere boliger med andre toalettromsløsninger, såfremt disse ikke bryter med minstekravene i dette blad.

Forøvrig må dette blad sees i sammenheng med Husbankens særlige prosjekteringsblad for det aktuelle prosjekt:

HB-3208: Prosjektering av familieboliger.

HB-3209: Krav til småboliger som finansieres i Husbanken.

HB-3210: Krav til boliger for bevegelseshemmede.

HB-3212: Krav til studentboliger.

HB-3213: Krav til tjenesteboliger for sykehus og anstalter.

HB-3216: Boliger og service-lokaler for eldre.

HB-3226: Tilleggsbestemmelser om prosjektering av boliger for Husbankfinansiering.

1. SANITÆRUTSTYRETS OG BRUKERS PLASSKRAV.

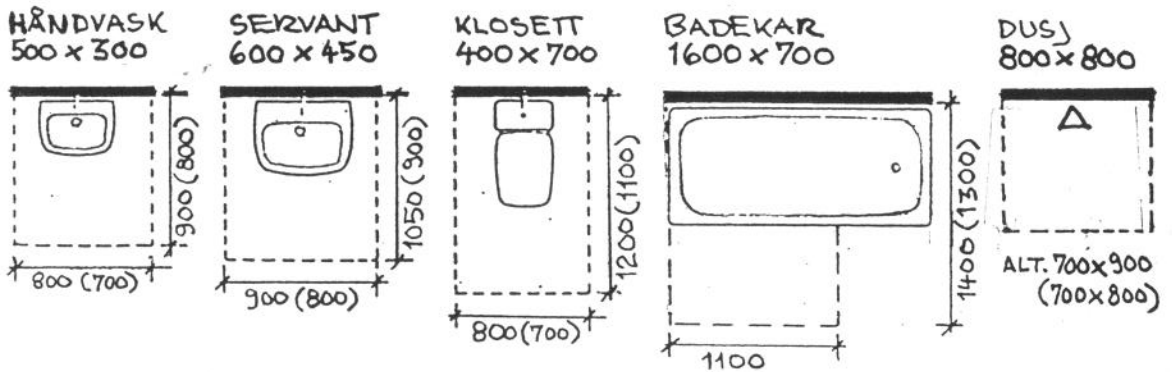
Som utgangspunkt for minstekrav til toalettromsdimensjoner er valgt nedenstående sanitærutstyr med tilhørende plasskrav.

Ved utbedringsprosjekter under særlig vanskelige forhold kan plasskravene reduseres. De absolutte minstemål som kan aksepteres ved slike særtilfeller er satt i parentes.

Forevrig varierer krav til antall utstyrsenheter og toalettrom med boligens kapasitet slik det fremgår av HB-3226.

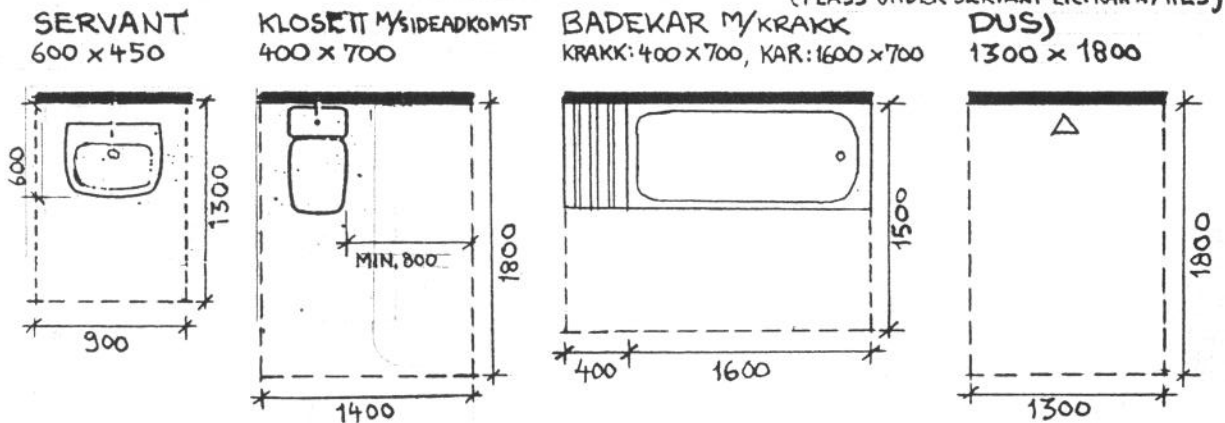
Illustrasjonene er i målestokk 1:50. Alle målangivelser i mm.

GENERELLE MINSTEMÅL FOR BRUKER UTEN BEVEGELSESEHemming.



MINSTEMÅL FOR BEVEGELSESEHEMMEDE.

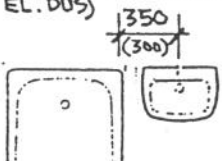
ALLE ROM FOR BEVEGELSESEHEMMEDE SKAL HA SNUPLASS MED DIAMETER MINST 1400 MM. (PLASS UNDER SERVANT ETC. KAN NYTTES)



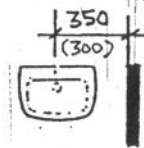
MINSTEAVSTAND MELLOM SANITÆRUTSTYR.

FOR RULLESTOLSBRUKERE MÅ NØDY. SIDEADKOMST TIL KLOSETT MEDTAS.

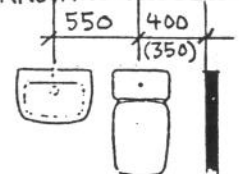
BADEKAR - HÅNDVASK EL. DUSJ



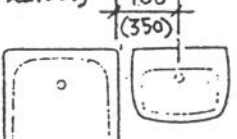
HÅNDVASK - VEGG



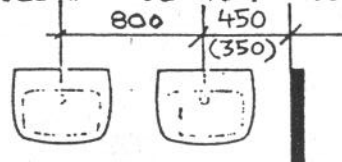
HÅNDVASK - KLOSETT - VEGG



BADEKAR - SERVANT EL. DUSJ



SERVANT - SERVANT - VEGG



SERVANT - KLOSETT - VEGG



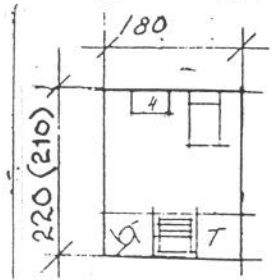
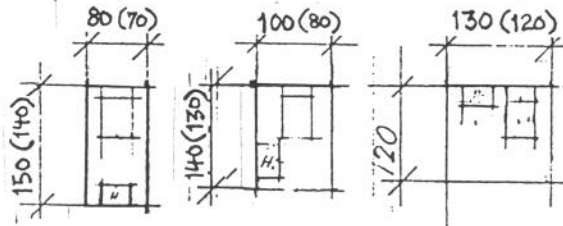
## 2. TOALETTROMSDIMENSJONER GENERELT

Illustrasjonene i dette avsnitt gjør rede for minste nettomål ved noen alminnelige toalettromsløsninger for brukere uten bevegelseshemming. Der tillegg for innpassing av badekar er nødvendig, er tillegget medtatt i oppgitt minstemål. Ved utbedringsprosjekter under særlig vanskelige forhold kan det vurderes å akseptere mindre toalettromsløsninger. De absolutte minstemål for slike særlige prosjekter er satt i parantes.

Illustrasjonene er i målestokk 1:100. Alle målangivelser i m.m.

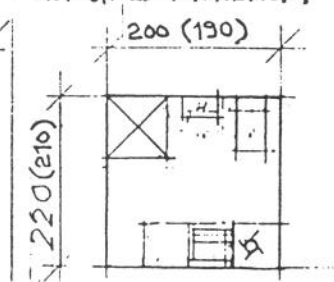
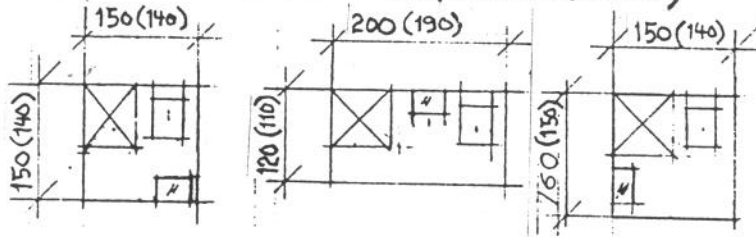
1. TOALETTROM MED KLOSETT OG HÅNDVASK

~ KOMB. MED VASKEROM



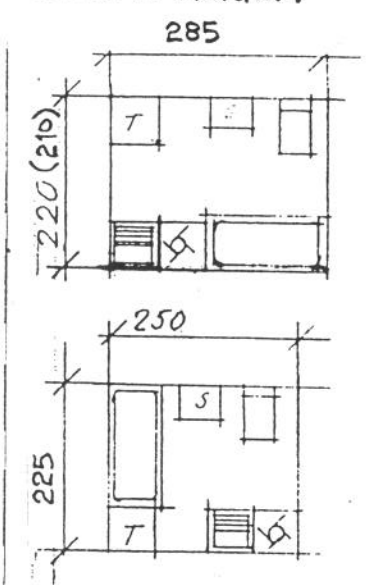
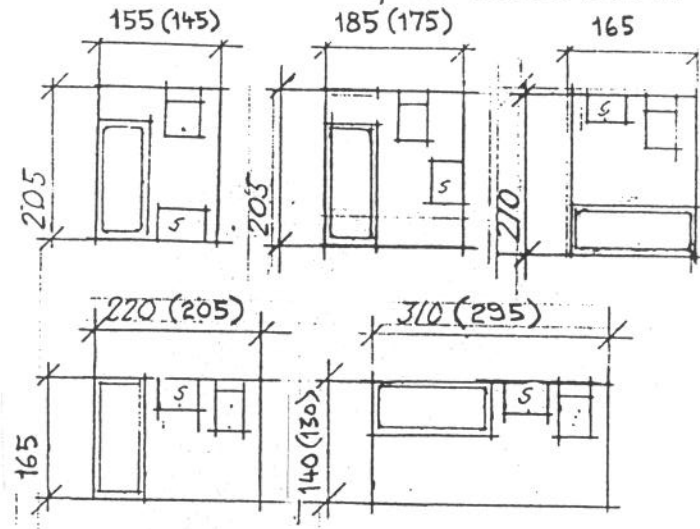
2. TOALETTROM MED KLOSETT, HÅNDVASK OG DUSJ

~ KOMB. MED VASKEROM



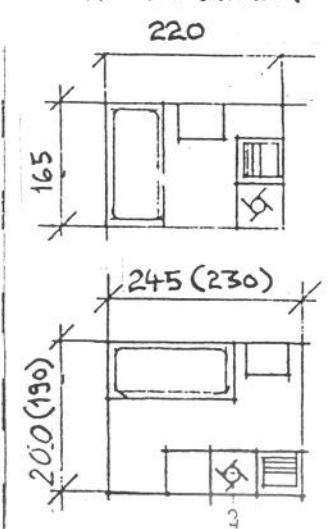
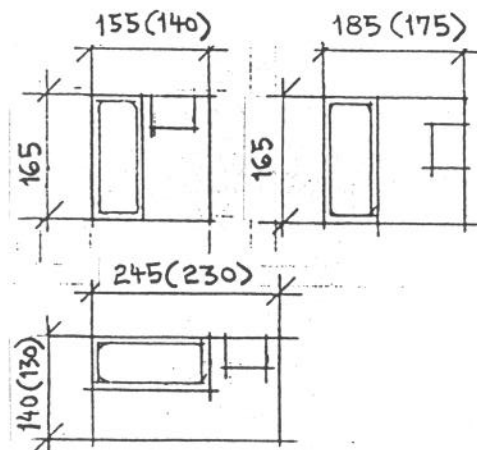
3. TOALETTROM MED KLOSETT, SERVANT OG BADEKAR

~ KOMB. MED VASKEROM



4. TOALETTROM MED SERVANT OG BADEKAR

~ KOMB. MED VASKEROM

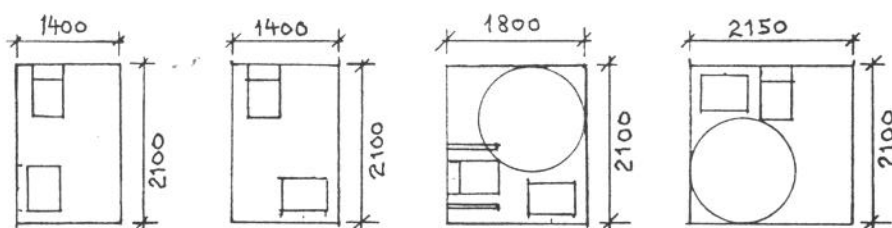


### 3. TOALETTROM FOR BEVEGELSESEHEMMEDE

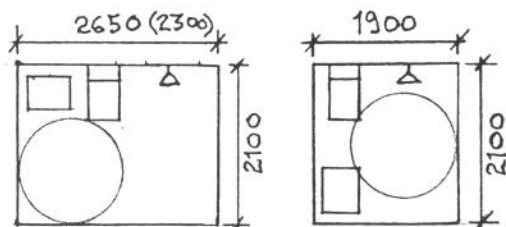
Illustrasjonene i dette avsnitt gjør rede for minste nettomål ved noen alminnelige toalettromsløsninger for bevegelsehemmede. De oppgitte minstemål søker å sikre person i manuell rullestol nødvendig plass. Personer i elektrisk rullestol vil ha behov for større toalettrom.

Illustrasjonene er i målestokk 1:100. Alle målangivelser i m.m.

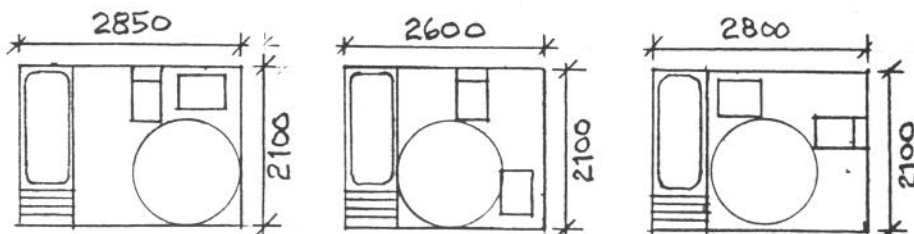
#### 1. TOALETTROM MED KLOSETT OG SERVANT



#### 2. TOALETTROM MED KLOSETT SERVANT OG DUSJ



#### 3. TOALETTROM MED KLOSETT SERVANT OG BADEKAR M/KRAKK



## DIMENSJONERING AV TOALETTROM

## 1. SANITÆRUTSTYRETS PLASSKRAV.

Minstekrav til avstand mellom ulike sanitær/vaskeromsenheter, side 2

## 2. TOALETTROMSDIMENSJONER GENERELT.

Minstemål ved ulike planløsninger side 3

## 3. TOALETTROM FOR BEVEGELSESHEMMEDE

Minstemål ved ulike planløsninger side 4

Dette blad inneholder Husbankens minstekrav til dimensjonering av toalettrom og er ment som en støtte ved prosjektering av boliger som skal finansieres i Statens boligbanker. Generelt bør NBI's retningslinjer legges til grunn for prosjektering av boligens toalettrom, men Husbanken vil kunne finansiere boliger med andre toalettromsløsninger, såfremt disse ikke bryter med minstekravene i dette blad.

Forøvrig må dette blad sees i sammenheng med Husbankens særlige prosjekteringsblad for det aktuelle prosjekt:

HB-3208: Prosjektering av familieboliger.

HB-3209: Krav til småboliger som finansieres i Husbanken.

HB-3210: Krav til boliger for bevegelseshemmede.

HB-3212: Krav til studentboliger.

HB-3213: Krav til tjenesteboliger for sykehus og anstalter.

HB-3216: Boliger og service-lokaler for eldre.

HB-3226: Tilleggsbestemmelser om prosjektering av boliger for Husbankfinansiering.