

Månedssstatistikk for bostøtte

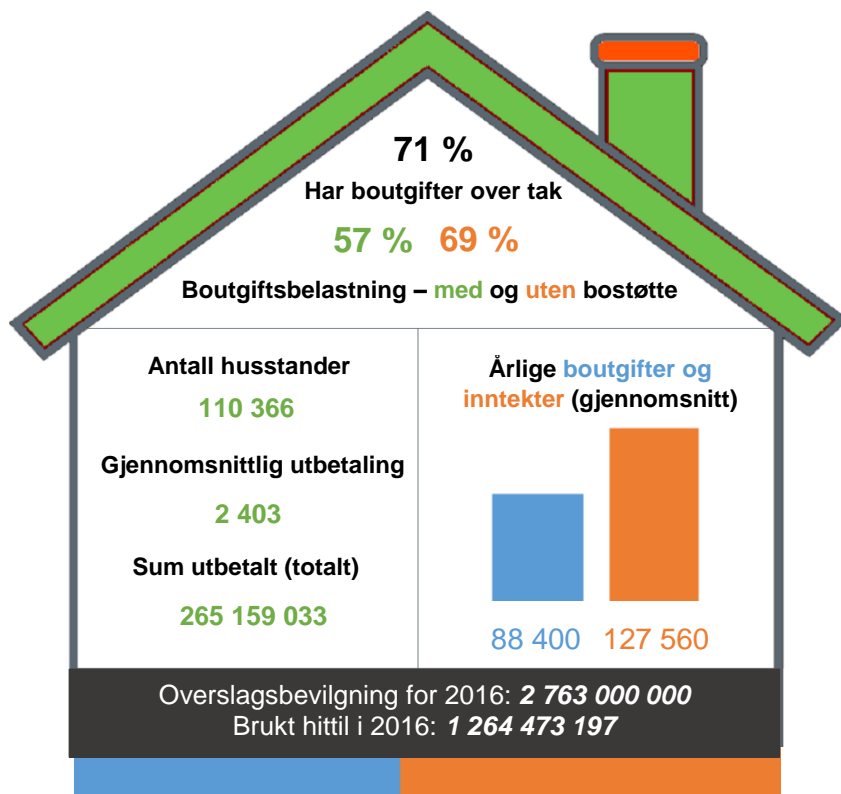
April 2016



Hovedtrekk for bostøtten – april 2016

Utviklingen for april måned viser en fortsatt nedgang i antall bostøttemottakere sammenliknet med året før, men nedgangen er mindre enn i 2015. Dette skyldes en fortsatt sterk vekst i antall mottakere uten trygdeytelser, som er gruppen med lavest inntekter og mest utbetalt i bostøtte.

Nøkkeltall for husstander som søkte bostøtte i april 2016



- Totalt søkte 114 765 husstander om bostøtte i april. Av disse fikk 110 366 husstander innvilget bostøtte.

- Dette er omtrent 1 400 færre bostøttemottakere enn i april 2015.

- Andelen med boutgifter over tak er på 71 prosent, det samme som i mars.

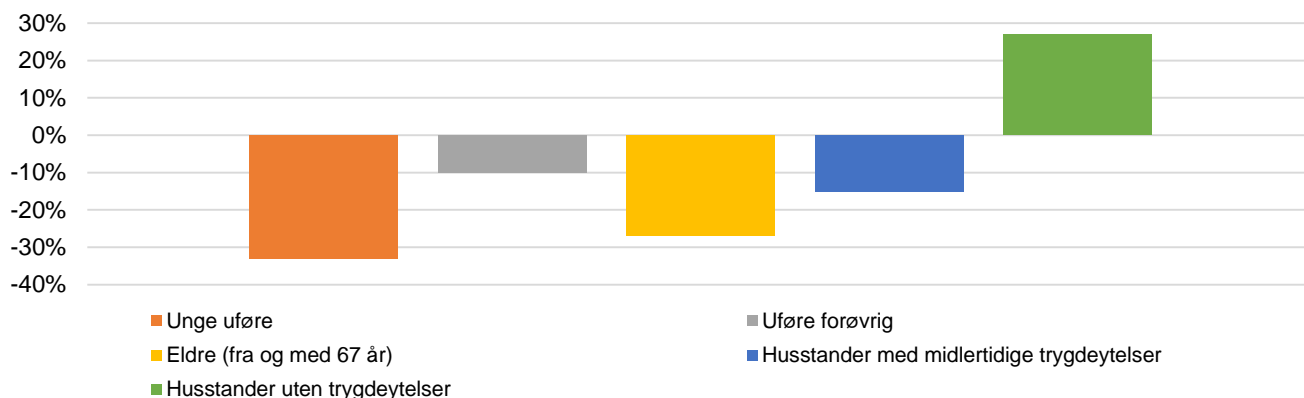
- Hver husstand mottok i gjennomsnitt 2 403 kroner i bostøtte.

- Gjennomsnittlig inntekt har falt med 6 000 kroner fra samme periode i fjor.

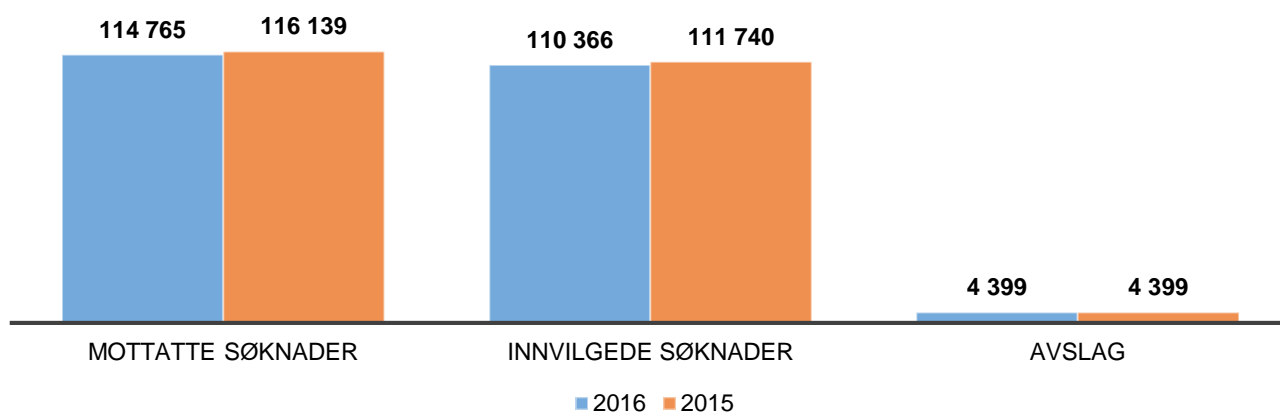
Prognosen for antall mottakere øker noe – husstander med faste ytelser faller ut

Husbanken har måttet oppjustere prognosen for antall mottakere i 2016 som følge av en økning i gruppen uten trygdeytelser. Grupper med faste eller midlertidige trygdeytelser mister derimot, i stadig større grad, retten til bostøtte. Dette gjelder særlig gruppene *unge uføre* og *alderspensionister*.

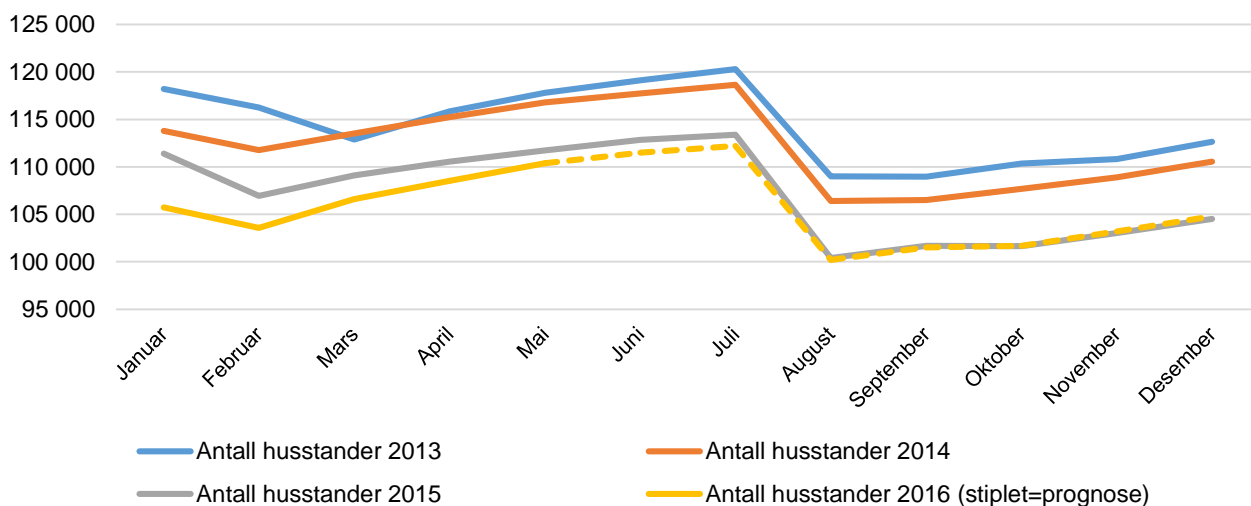
Endring i prosent fra 2014 til 2016 - antall husstander som mottok bostøtte i april



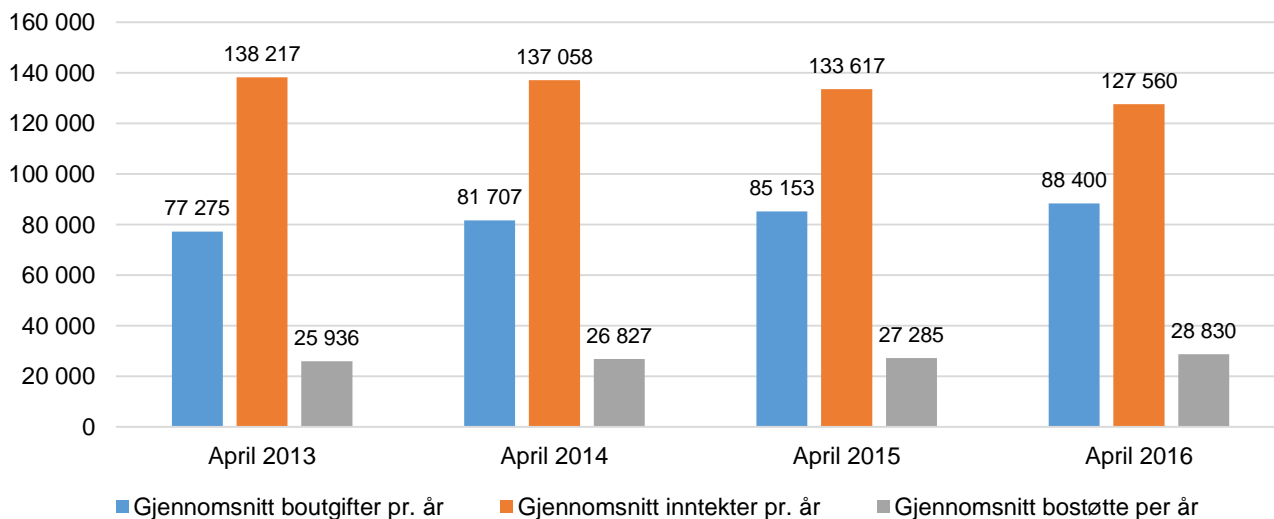
Mottatte søknader, innvilgede søknader og avslag - april 2016 og 2015



Bostøttemottakere - månedsvis



Boutgifter, inntekter og bostøtte: 2013-2016 (april måned)



HOVEDTALL FOR UT BETALING AV BOSTØTTE FOR APRIL MÅNED 2014-2016

	2014	2015	2016	Endring 2015- 2016	Endring 2014- 2016
Antall husstander som fikk innvilget bostøtte	116 793	111 740	110 366	-1 %	-6 %
Unge uføre	16 087	14 027	10 752	-23 %	-33 %
Uføre forøvrig	16 861	16 261	15 236	-6 %	-10 %
Eldre (fra og med 67 år)	19 667	16 065	14 331	-11 %	-27 %
Husstander med midlertidige trygdeytelser	27 046	25 438	23 057	-9 %	-15 %
Husstander uten trygdeytelser	37 132	39 949	46 990	18 %	27 %
Gjennomsnittlig bostøtte per måned (kr)	2 236	2 274	2 403	6 %	7 %
Unge uføre	1 663	1 531	1 462	-4 %	-12 %
Uføre forøvrig	1 936	1 869	1 834	-2 %	-5 %
Eldre (fra og med 67 år)	1 663	1 611	1 560	-3 %	-6 %
Husstander med midlertidige trygdeytelser	2 416	2 462	2 536	3 %	5 %
Husstander uten trygdeytelser	2 762	2 845	2 993	5 %	8 %
Gjennomsnittlig boutgift per år (kr)	81 707	85 153	88 400	4 %	8 %
Unge uføre	80 730	83 987	88 358	5 %	9 %
Uføre forøvrig	80 143	83 679	87 092	4 %	9 %
Eldre (fra og med 67 år)	72 467	76 268	79 708	5 %	10 %
Husstander med midlertidige trygdeytelser	85 620	88 825	92 403	4 %	8 %
Husstander uten trygdeytelser	84 661	87 393	89 520	2 %	6 %
Gjennomsnittlig inntekt per år (kr)	137 058	133 617	127 560	-5 %	-7 %
Unge uføre	205 603	211 012	213 885	1 %	4 %
Uføre forøvrig	165 232	168 856	171 613	2 %	4 %
Eldre (fra og med 67 år)	164 960	167 548	170 732	2 %	3 %
Husstander med midlertidige trygdeytelser	135 760	132 922	138 000	4 %	2 %
Husstander uten trygdeytelser	83 387	78 924	75 235	-5 %	-10 %

Andel med boutgifter over tak i april måned - fordelt på kommunegrupper

Kommunegrupper:	Andel med boutgifter over tak (%)* - 2015	Andel med boutgifter over tak (%)* - 2016
Oslo	78 %	81 %
Bergen, Trondheim, Stavanger, Tromsø og Bærum	71 %	73 %
Frogn, Nesodden, Oppegård, Asker, Lørenskog, Skedsmo, Kristiansand, Sandnes og Sola	64 %	68 %
Resten av landet	68 %	69 %
Hele landet	70 %	71 %

*Avrundet til nærmeste hele prosent

Om statistikken / begrepsforklaringer

Statistikken tar utgangspunkt i søknadene som kom i april for bostøtteutbetaling i mai måned.

*Boutgiftstaket: Angir hvor mye av en husholdning sine boutgifter som kan inkluderes i beregningen av bostøtte.**Dekningsgrad: Hvor stor andel av de godkjente boutgiftene Husbanken dekker, etter at egenandelen er trukket fra.**Overslagsbevilgning: Anslag på hvor mye bostøtte Husbanken tror det blir utbetalt i løpet av året.*Mer informasjon om bostøtte og andre virkemidler Husbanken tilbyr finner du på: www.husbanken.noSpørsmål kan rettes til statistikkgruppa@husbanken.no