

BOLIGDIREKTORATETS  
TYPETEGNINGER

KATALOGBLAD

*Tegnet eller godkjent av Boligdirektoratet*

TO- OG FIREMANNSBOLIGER

Kort orientering  
om  
BOLIGDIREKTORATETS TYPETEGNINGER

Boligdirektoratets typetegninger er utarbeidet for å skaffe byggherrene fagmessig utførte tegninger på steder i landet hvor en ikke kan få arbeidet utført av en arkitekt.

Det er et begrenset utvalg av planvarianter, og en kan ikke vente å få tilfredsstillende mere spesielle behov. Det er bare laget typetegninger for eneboliger, tomannsboliger og firemannsboliger. Typetegningssamlingen blir etter hvert supplert med nye typer, og mindre aktuelle typer blir trukket tilhake.

#### KATALOGBLAD

Det er utarbeidet et katalogblad for hver type, og disse katalogblad er samlet i to hefter, ett for eneboliger og ett for to- og firemannsboliger.

For lettere å kunne tilpasses forskjellige orienteringer er hver type utarbeidet i to versjoner,  $\frac{1}{2}$  og  $\frac{1}{4}$ , den ene speilvendt av den annen. Det må ved bestilling av arbeidstegninger oppgis om det ønskes  $\frac{1}{2}$  eller  $\frac{1}{4}$  av typen.

Katalogbladene er å få kjøpt hos distriktsarkitektene, og dessuten i forskjellige kommunale nemnder: husnemnder, småbruk- og bustadnemnder, forsyningsnemnder, byggenemnder, dessuten i fylkesforsyningsnemndene. En gjør oppmerksom på at katalogbladene ikke kan brukes ved oppføring av hus.

#### ARBEIDSTEGNINGER

I regulerte strøk bør en før bestilling av arbeidstegninger konferere med den kommunale reguleringsmyndighet, slik at en får bekreftet at stedlige vedtekter ikke hindrer bygging av den valgte type.

Arbeidstegninger og arbeidsbeskrivelse etc. får en kjøpt hos distriktsarkitekten i det fylke hvor huset skal bygges, eventuelt kan tegningene sendes mot oppkrav.

Da distriktsarkitekten skal vurdere om typetegningen passer for tomten, må det med bestillingen følge situasjonsplan eller skisse av byggetomten i to eksemplarer. Denne skal vise husets plassering i forhold til nabogrense og vei, og inngangen til huset markeres. Eventuelt uthus skal inntegnes. Videre skal påføres adresse, gårdsnummer, bruksnummer, nord/syd retning, tomtens hellingsforhold og eventuell utsikt eller stengende omgivelser. For utsatte steder bør også oppgis fremherskende vindretning. Distriktsarkitekten kan da enten godkjenne tegningen eller gi anvisning på hvilke forandringer som må utføres for å få huset tilpasset den aktuelle situasjon. Blir disse forandringer utført av distriktsarkitekten, skal byggherren betale et tegnehonorar til staten. Honoraret innkreves av distriktsarkitekten. Dessuten skal byggherren betale kopieringsutgifter i forbindelse med forandringene. Utføres forandringene av andre, må de rettede tegninger forelegges distriktsarkitekten til godkjenning.

På steder hvor bygningsloven gjelder, må huset anmeldes på vanlig måte til bygningsrådet. Eventuelle forandringer må være vist på anmeldelsestegningene.

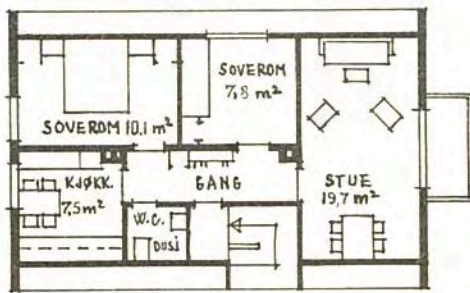
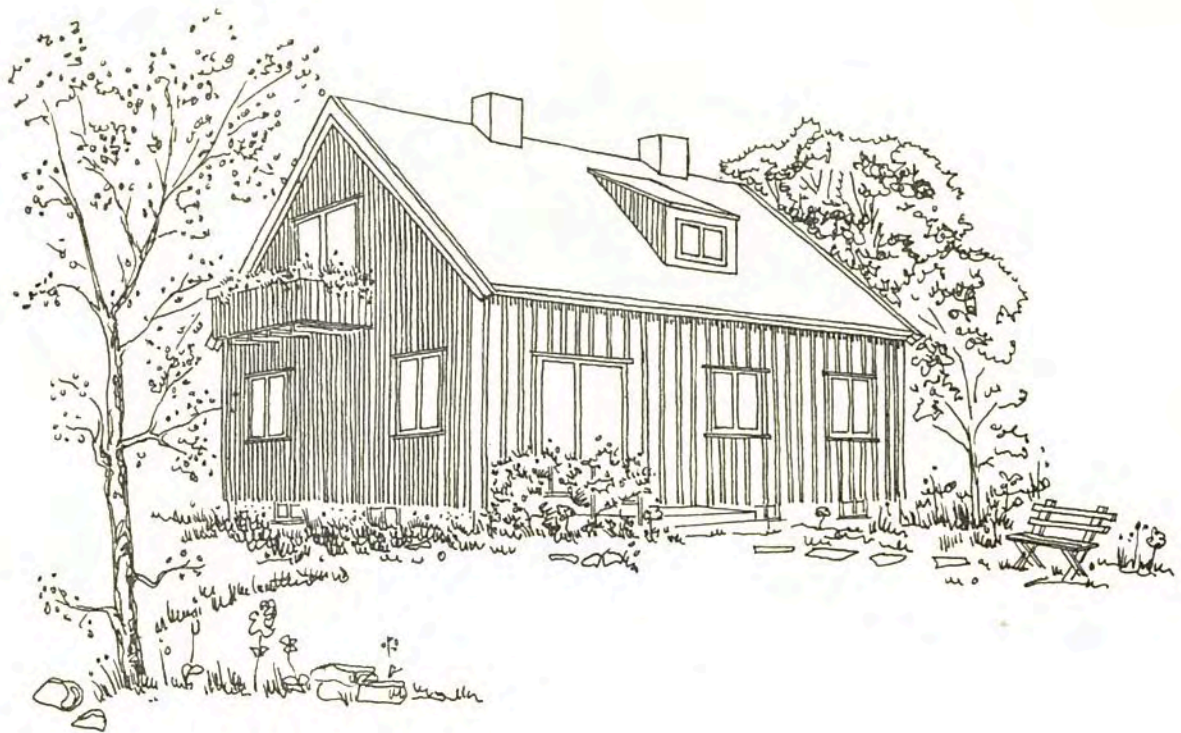
Distriktsarkitekten vil påføre arbeidstegningene byggherrens navn, byggetomtens adresse og sitt stempel. Hustypen er dermed godkjent til bruk for vedkommende byggherre. Denne godkjenning er imidlertid ikke bindende for Husbanken og Bustadbanken, som står fritt med hensyn til å innvilge eller avslå lånsøknaden.

Oslo, 15. april 1961  
BOLIGDIREKTORATET  
Boligkontoret

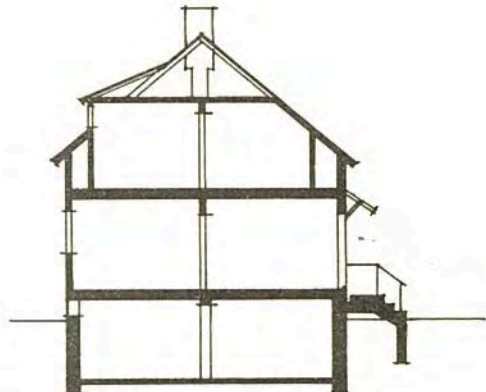
STATENS DISTRIKTSARKITEKTER

Oslo .....	Boligrådmannens kontor Salg av typetegninger: Boliginstituttet for Oslo	R. Amundsensgt. 4. Augustsgt. 12.	Tlf. 41 77 70. Tlf. 33 03 04.
Akershus .....	Normann Mugaas	Munkedamsvn. 65 B, Oslo.	Kontortid: Tirsdag, onsdag og torsdag, kl. 13 - 16. Tlf. 41 62 43.
Bærum .....	Baard Hjelde	Sandvika.	Tlf. 53 08 70 (kommunearkitekt).
Östfold .....	T. Narve Ludvigsen	Lykkeberg, Fredrikstad.	Tlf. 28 16.
Vestfold .....	Ole Bjønness	Kapt. Hoff's Allè 19, Tønsberg.	Tlf. 12 538. Kontortid: Kl. 9 - 14, lørdag kl. 9 - 13.
Hedmark .....	Finn Poppe	Strandgt. 41, Hamar.	Tlf. 23 921.
Oppland .....	Lars Björke	Kirkegt. 22, Lillehammer.	Tlf. 51 715 (fylkesarkitekt).
Buskerud .....	Öistein Bjercknes	Nedre Storgt. 3, Drammen.	Tlf. 83 10 75. Kontortid: Onsdag og torsdag kl. 9 - 15.
" Hallingdal (Flå, Nes, Gol, Ål, Hol, Hemsedal) ..	N. Hølter og H. Vreim	Fjellklangveien 5, Nordstrandshögda.	Tlf. 68 97 13.
Telemark .....	Alf Bugge	Storvegen 1, Porsgrunn.	Tlf. 50 983.
Aust-Agder .....	Knut Cleve	Rådhuset, Arendal.	Tlf. 27 49 (bygningssjef).
Vest-Agder .....	Hans Peter Matzow	Kristian IV. gt. 9, Kristiansand.	Tlf. 49 46.
Rogaland .....	Endre Årreberg	Egenesvn. 8, Stavanger.	Tlf. 21 207.
Bergen, Hordaland, Sogn og Fjordane )	H.W. Rohde	Kong Oscarsgt. 45, Bergen.	Tlf. 11 400.
Romsdal, Sunnmøre og Sundalen .....	Ole Lind Schistad	Storgt. 42, Molde.	Tlf. 540.
Nordmøre .....	Finn Eidvin	Sykehusgt. 8, Kristiansund.	Tlf. 35 20.
Trøndelag .....	Rolv Ivar Övrelid	Ths. Angellsgt. 12, Trondheim.	Tlf. 26 172, 24 990.
Sörlige Nordland ....	Gunnar Møldjord	Bodö.	Tlf. 22 099, 21 279 (fylkesarkitekt).
Nordlige Nordland og Sör-Troms .....	Eilif Dahl	Dronningensgt. 45, Narvik.	Tlf. 20 80.
Nord-Troms .....	Kirsten Sand	Tromsö.	Tlf. 10 56.
Finnmark, Öst .....	Trond Dancke	Vadsö.	Tlf. 15 61 (fylkesarkitekt).
Finnmark, Vest .....	Sig. Ö. Christensen	Hammerfest.	Tlf. 17 55.

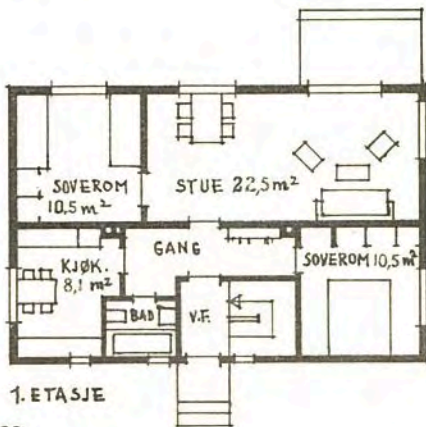
Oslo, 15. april 1961  
BOLIGDIREKTORATET  
Beligkontoret



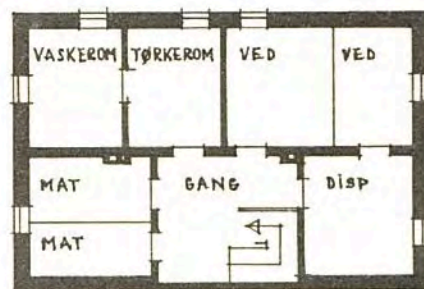
2. ETASJE



SNITT



1. ETASJE



KJELLER

MÅL: 1:200  
 1/2 cm på tegningen =  
 1m i virkeligheten.

TIL DENNE TYPE HØRER FØLGENDE  
 MÅLSATTE ARBEIDSTEGNINGER.

- BLAD 1 PLANER OG SNITT MÅL 1:100
- BLAD 2 4 FASADER
- BLAD 4 KJØKKEN INNRENN. 1. ETG. MÅL 1:20
- BLAD 5 " " " 2. ETG. " "
- BLAD 6 TRAPPER
- BLAD 7 BALKONGDØR
- BLAD 8 BJELKELAGSPLANER

405+A

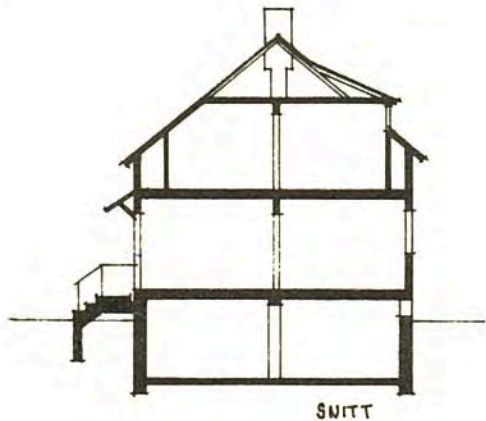
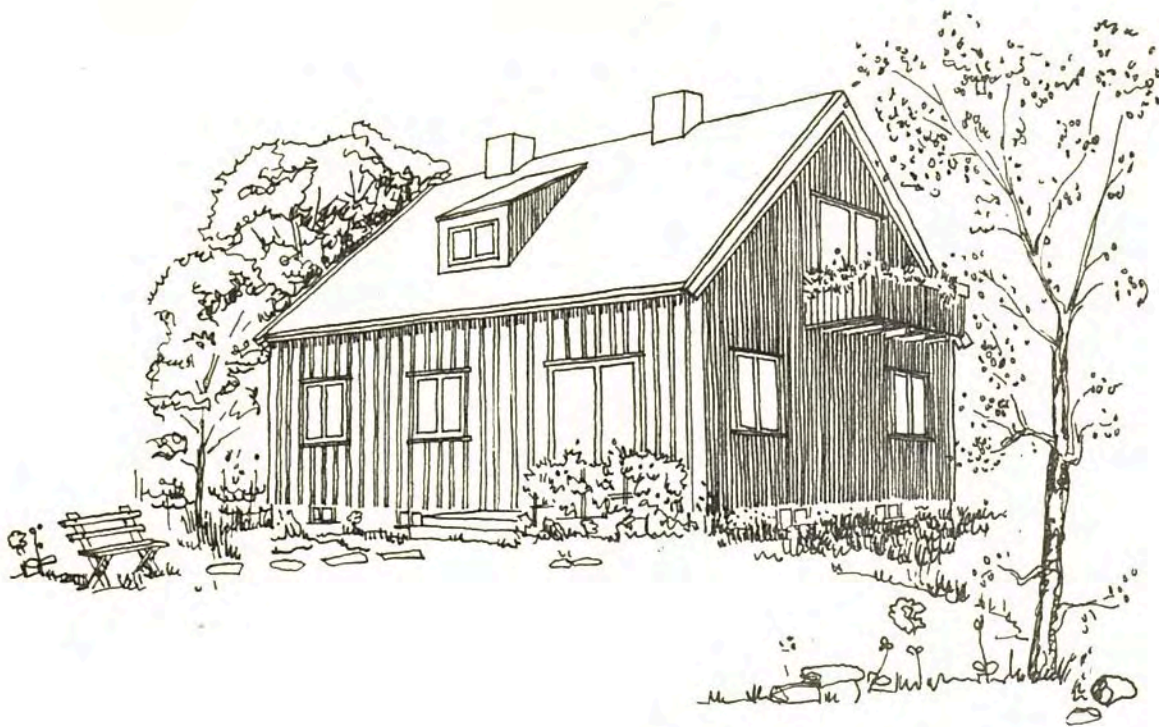
TOMANNS BOLIG, 1 1/2 ETASJE  
 3 ROM, KJØKKEN OG BAD.  
 GRUNNFLATE: 7,55 M x 10,6 M = 80,0 M<sup>2</sup>  
 JNNR. LOFT: 64,47 M<sup>2</sup>

TEGNET AV JOHAN B. KLØVEN ARK. M.N.A.L.

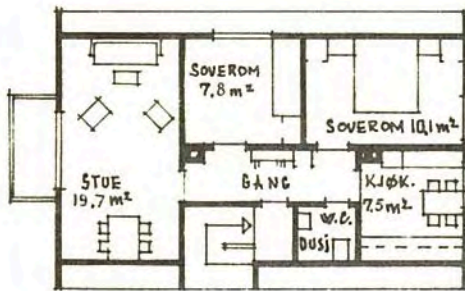
BOLIGDIREKTORATET

BOLIGKONTORET 15-6-49. REV. 22-2-51.

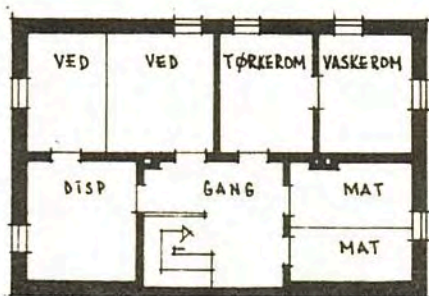
K.J. REV. 5-51.



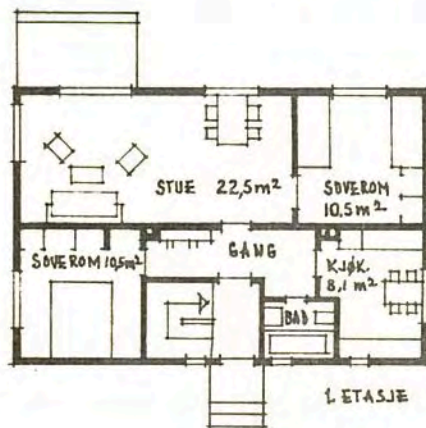
SNITT



2. ETASJE



KJELLER



1. ETASJE

405÷

MÅL = 1:200  
 1/2 cm på tegningen =  
 1m i virkeligheten.

TIL DENNE TYPE HØRER FØLGENDE  
 MÅLSATTE ARBEIDSTEGNINGER.

BLAD 1 PLANER OG SNITT MÅL 1:100

BLAD 2 4 FASADIER

BLAD 4 KJØKKENINNREDN. 1. ETG. MÅL 1:20

BLAD 5 " " 2. ETG " "

BLAD 6 TRAPPER

BLAD 7 BALKONGDØR

BLAD 8 BJELKELAGSPLANER.

TOMANN S BOLIG. 1 1/2 ETASJE  
 3 ROM, KJØKKEN og BAD.

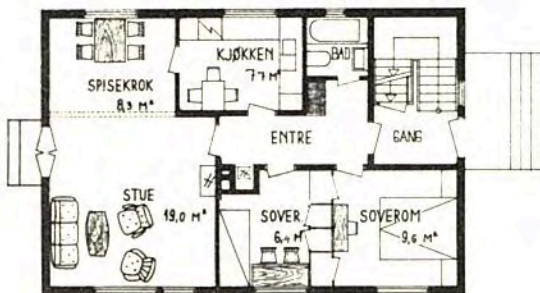
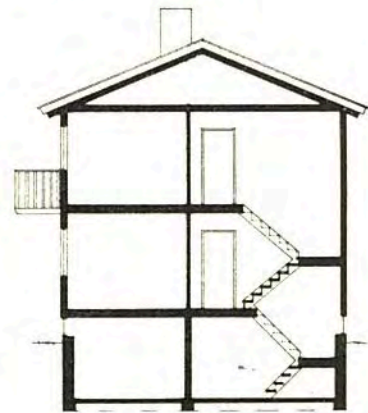
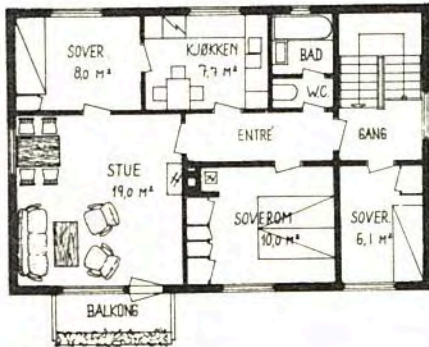
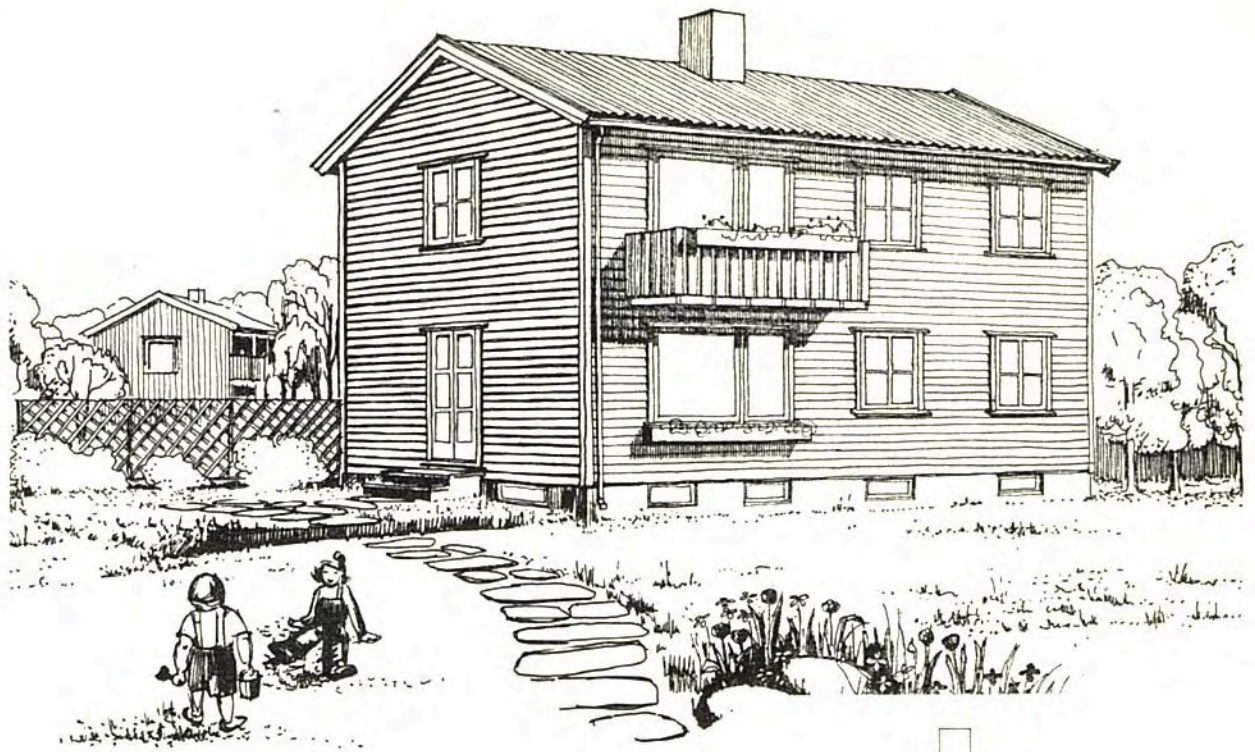
GRUNNFLATE = 7,55 M x 10,6 M = 80,0 M<sup>2</sup>  
 JNNR. LOFT: 64,47 M<sup>2</sup>

TÆGNET AV JOHAN B. KLØVEN ARK. M.N.A.L.

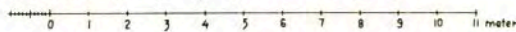
BOLIGDIREKTORATET

BOLIGKONTORET 15-6-49. REV: 22-2-51

K.J. REV. 5-51.



MÅL 1:200 (½ cm på tegningen = 1 m i virkeligheten)



VARIANT TIL  
TYPE 406+

TOMANNSBOLIG 2 ETASER, HORIZONTALT DELT  
4 ROM OG KJØKKEN.

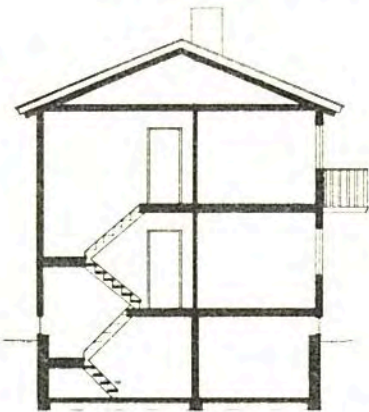
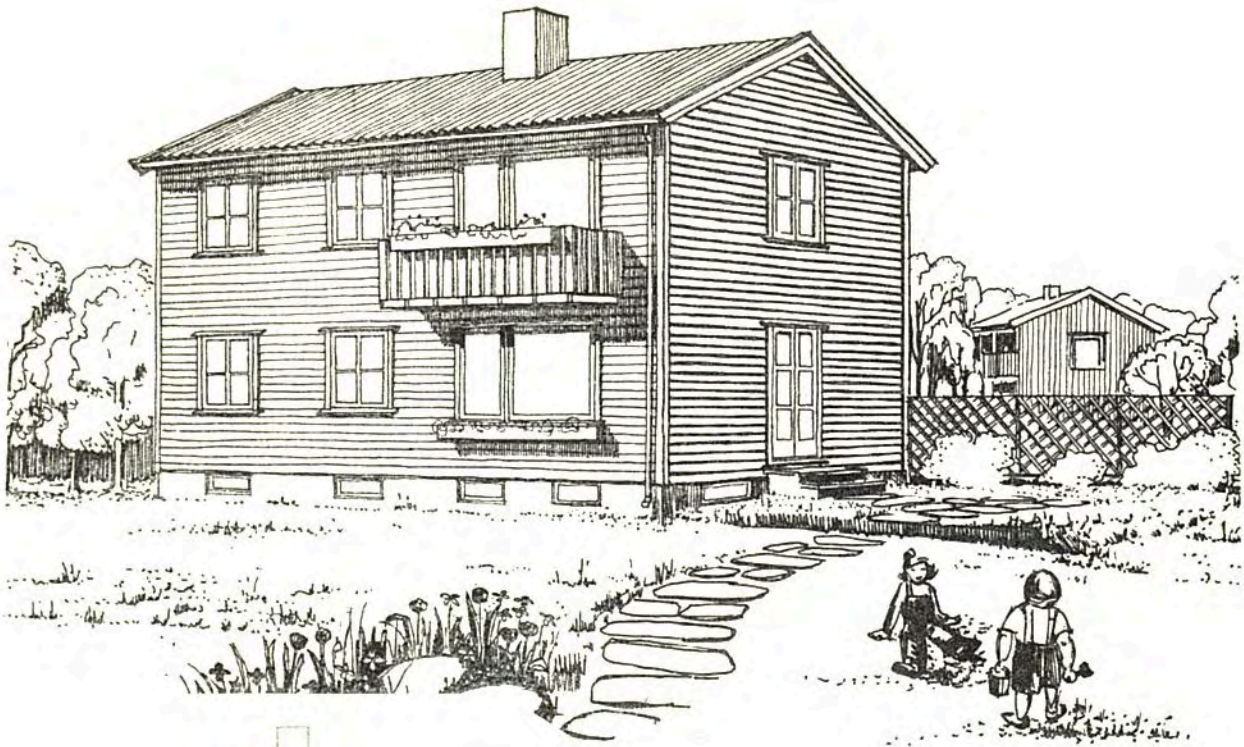
BRUTTO GRUNNFLATE 10,90 × 7,30 = 79,6 M<sup>2</sup>

BOLIGFLATE PR. LEILIGHET. 79,6 M<sup>2</sup>

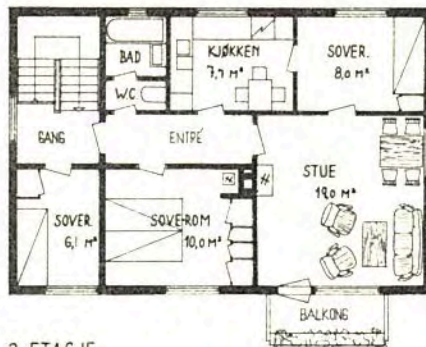
BOLIGDIREKTORATET,  
BOLIGKONTORET. 3-7-1955  
KORRIGERT 21 10-1957.

TIL DENNE TYPE HØRER FØLGENDE  
MÅLSATTE ARBEIDSTEGNINGER:

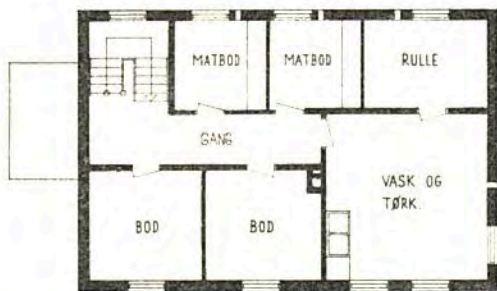
BLAD 1 PLANER OG SNITT	MÅL 1:100
BLAD 2 4 FASADER	MÅL 1:100
BLAD 3 TRAPPER	MÅL 1:20
BLAD 4 KJØKKENINNREDNING	MÅL 1:20
BLAD 5 BTELKELAGSPIANER	MÅL 1:100
BLAD 6 VINDU OG DØRSKJEMA	MÅL 1:20
BLAD 7 LETT BINDINGSVERK	MÅL 1:100



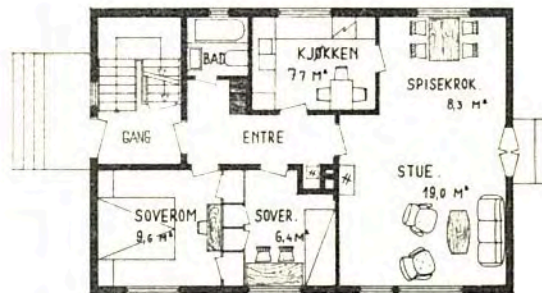
SNITT



2 ETASJE



KJELLER



1 ETASJE

MÅL: 1:200 (¼ cm på tegningen = 1m i virkeligheten)



TIL DENNE TYPE HØRER FØLGENDE  
MÅLSATTE ARBEIDSTEGNINGER:

BLAD 1 PLANER OG SNITT	MÅL 1:100
BLAD 2 4 FASADER	MÅL 1:100
BLAD 3 TRAPPER	MÅL 1:20
BLAD 4 KJØKKENINNREDNING	MÅL 1:20
BLAD 5 BTELKELAGSPANER	MÅL 1:100
BLAD 6 VINDU OG DØRSKJEMA	MÅL 1:20
BLAD 7 LETT BINDINGSVERK	MÅL 1:100

VARIANT TIL  
TYPE 406 ÷

TOMANNSBOLIG 2 ETASJER, HORIZONTALT DELT  
4 ROM OG KJØKKEN.

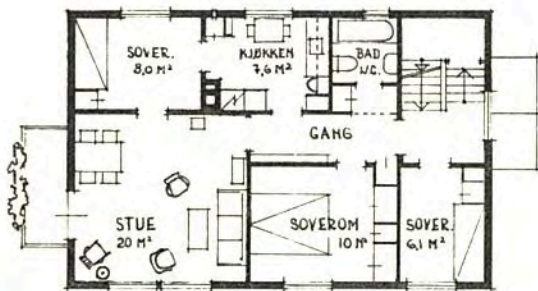
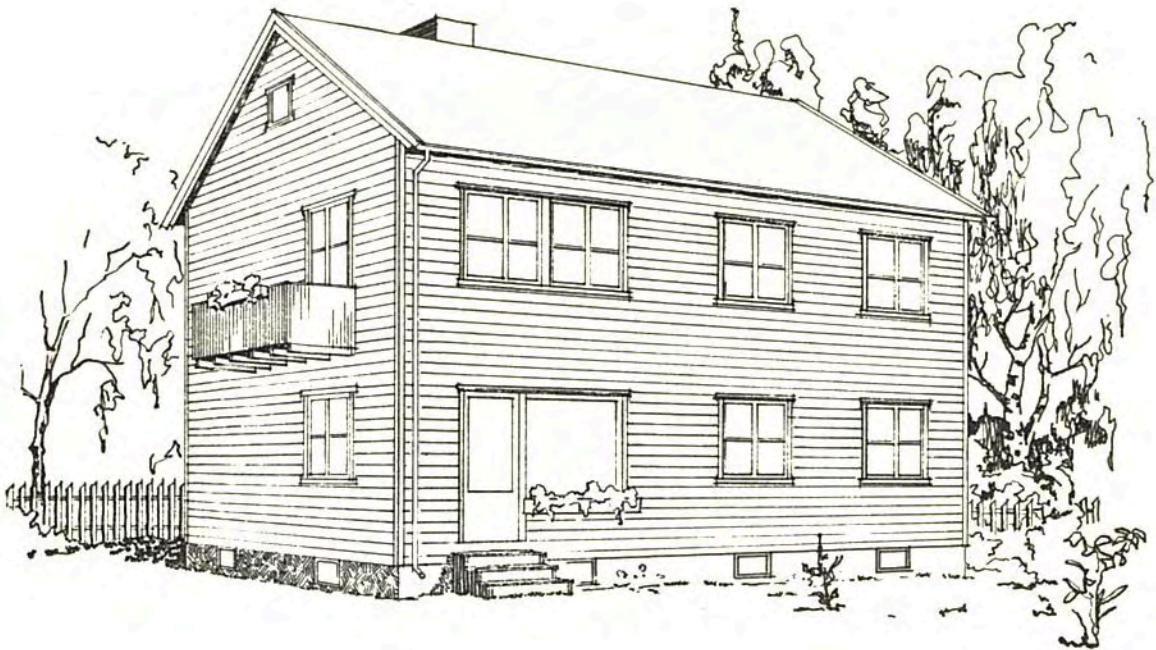
BRUTTO GRUNNFLATE 10,90 × 7,30 = 79,6 m²

BOLIGFLATE PR. LEILIGHET 79,6 m²

BOLIGDIREKTORATET,

BOLIGKONTORET, 3-7-1955

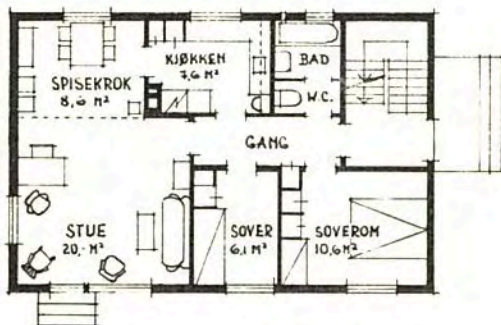
KORRIGERT 21.10.1957.



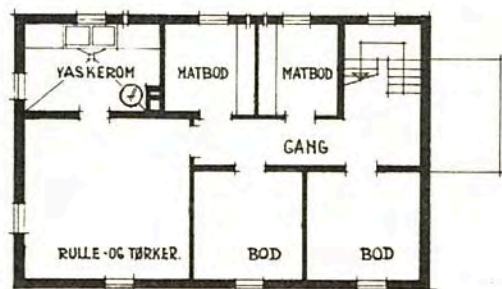
2. ETASJE



SNITT

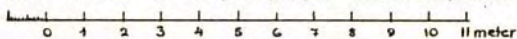


1. ETASJE



KJELLER

MÅL 1:200 (1/2 cm på tegningen = 1m. i virkeligheten)



TIL DENNE TYPE HØRER FØLGENDE  
MÅLSATTE ARBEIDSTEGNINGER:

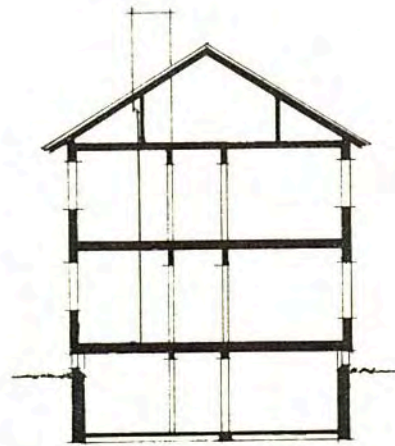
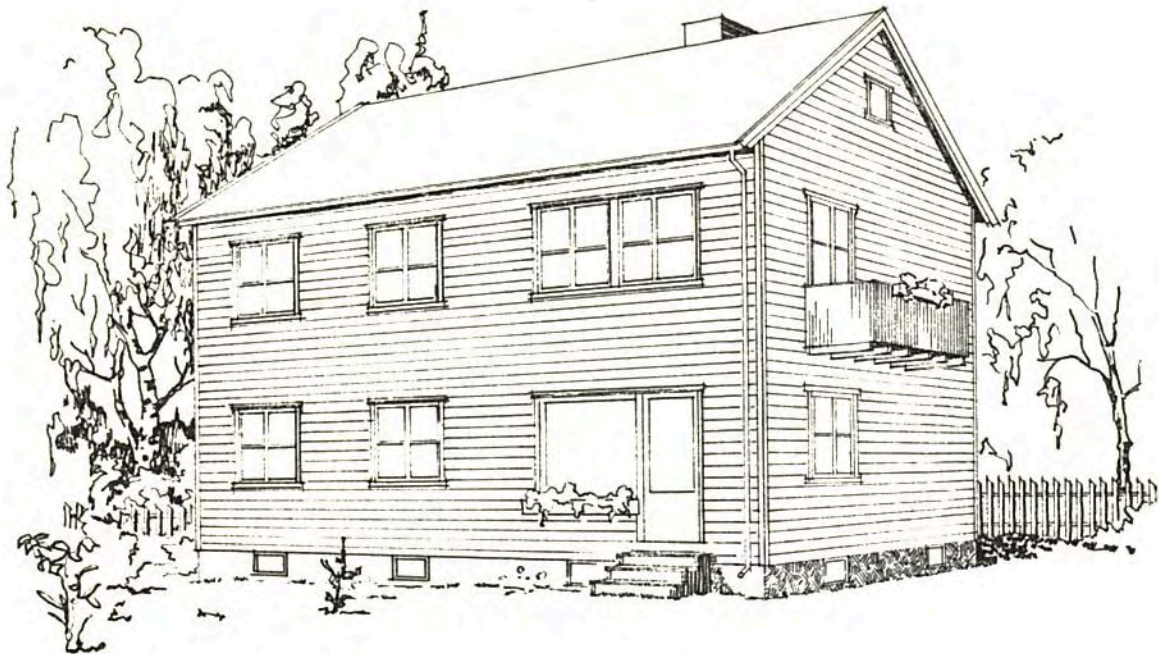
BLAD 1	PLANER OG SNITT	MÅL 1:100
BLAD 2	4 FASADER	MÅL 1:100
BLAD 3	TRAPPER	MÅL 1:20
BLAD 4	KJØKKENINNREDNING	MÅL 1:20
BLAD 5	BJELKELAGSPLANER	MÅL 1:100
BLAD 6	VINDU- OG DØRSKJEMA	MÅL 1:20

TYPE 406 +

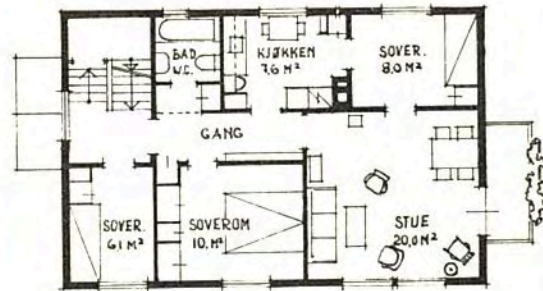
TOMANNSBOLIG, 2 ETASJER, HORIZONTALT DELT  
4 ROM OG KJØKKEN

BRUTTO GRUNNFLATE 41 x 7,27 80 M<sup>2</sup>  
BOLIGFLATE PR. LEILIGHET 80 M<sup>2</sup>  
TEGNET VED DISTRIKTSARKITEKTENS KONTOR I OSLO  
BOLIGDIREKTORATET  
BOLIGKONTORET 1-6-1951

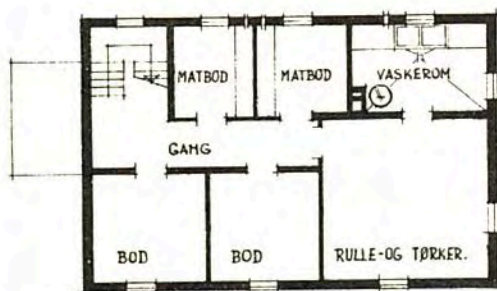




SNITT

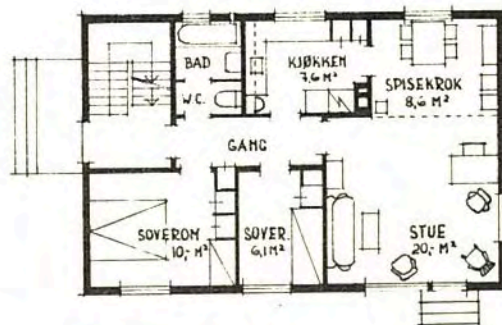
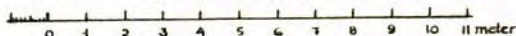


2. ETASJE.



KJELLER

MÅL 1:200 (1/2 cm på tegningen = 1m i virkeligheten)



1. ETASJE.

TYPE 406 ÷

TIL DENNE TYPE HØRER FØLGENDE  
MÅLSATTE ARBEIDSTEGNINGER:

BLAD 1	PLANER OG SMITT	MÅL 1:100
BLAD 2	4 FASADER	MÅL 1:100
BLAD 3	TRAPPER	MÅL 1:20
BLAD 4	KJØKKENINHREDNING	MÅL 1:20
BLAD 5	BJELKELAGSPLANER	MÅL 1:100
BLAD 6	VINDU- OG DØRSKJEMA	MÅL 1:20

TOMANNSBOLIG, 2 ETASJER, HORIZONTALT DELT

4 ROM OG KJØKKEN

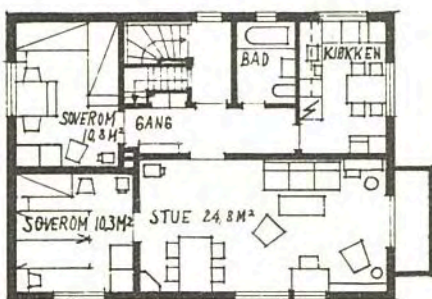
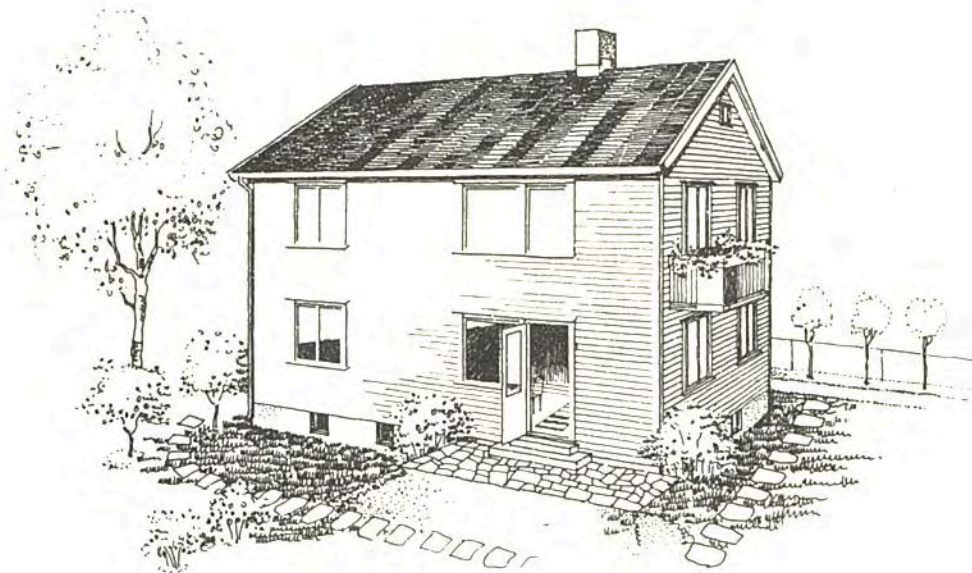
BRUTTO GRUNNFLATE 11 x 7,27 80 M<sup>2</sup>

BOLIGFLATE PR. LEILIGHET 80 M<sup>2</sup>

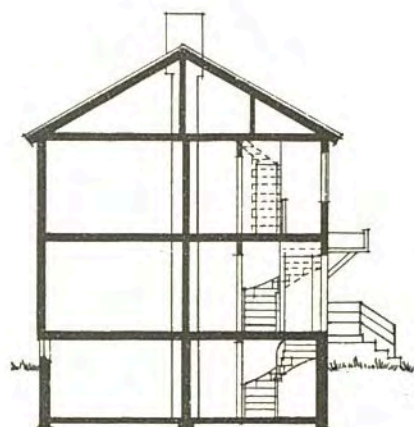
TEGNET VED DISTRIKTSARKITEKTENS KONTOR I OSLO

BOLIGDIREKTORATET

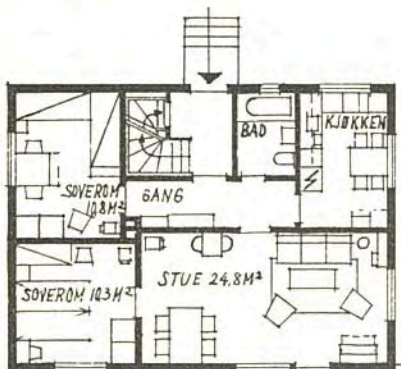
BOLIGKONTORET 46-1951



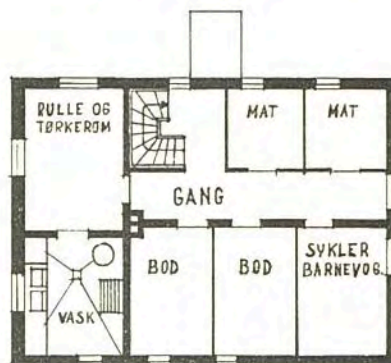
2. ETASJE.



SNITT.

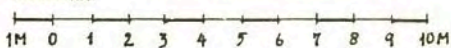


1. ETASJE.



KJELLER.

MÅLESTOKK.



TIL DENNE TYPE HØRER FØLGENDE  
MÅLSATTE ARBEIDSTEGNINGER:  
BLAD 1 PLANER OG SNITT MÅL 1:100  
BLAD 2 4 FASADER — — —  
BLAD 3 BJELKELAGSPLANER — — —  
BLAD 4 BINDINGSVERK — — —  
BLAD 5 TRAPPER MÅL 1:20  
BLAD 6 KJØKKENINNREDNING — — —  
BLAD 7 DØR OG VINDUSSKJEMA MÅL 1:50

**407+**  
TOMANNSBOLIG, 2 ETASJER, HORIZONTALT DELT.  
3 ROM OG KJØKKEN I HVER ETASJE

BRUTTO GRUNNFLATE 79,3 M<sup>2</sup>

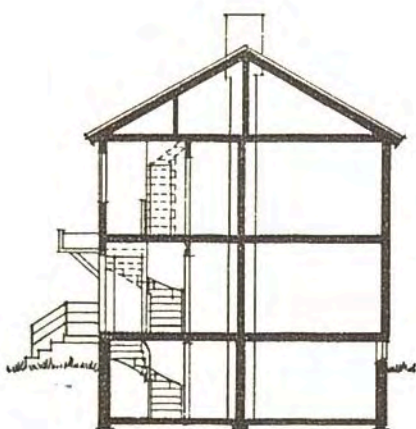
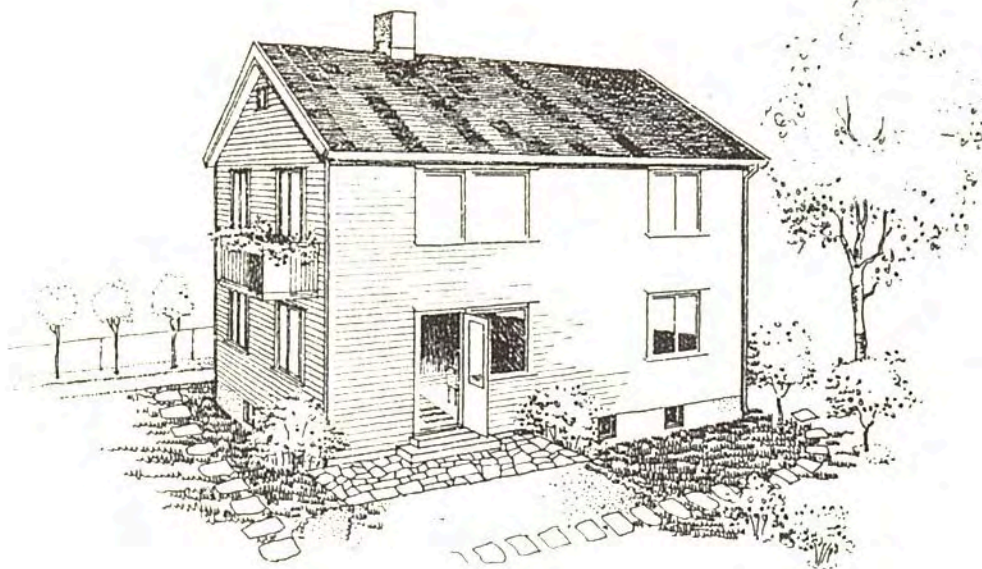
BOLIGFLATE PR. ETASJE 79,3 M<sup>2</sup>

TEGNET AV BOLIGKONTORETS ARKITEKTER

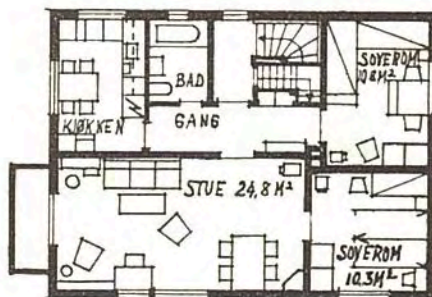
BOLIGDIREKTORATET

BOLIGKONTORET

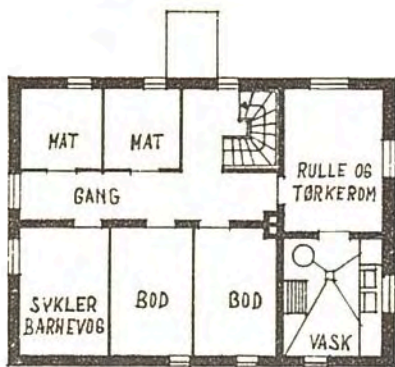
OSLO 1-12-1951 K.S. *[Signature]*



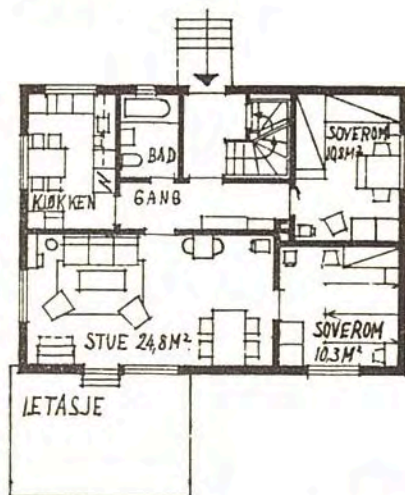
SNITT.



2. ETASJE

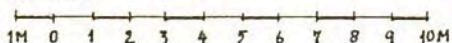


KJELLER



1. ETASJE

MÅLSTOKK.



TIL DENNE TYPE HØRER FØLGENDE  
MÅLSATTE ARBEIDSTEGNINGER:  
BLAD 1 PLANER OG SNITT MÅL 1:100  
BLAD 2 4 FASADER — — —  
BLAD 3 BJELKELAGSPLANER — — —  
BLAD 4 BINDINGSVERK — — —  
BLAD 5 TRAPPER MÅL 1:20  
BLAD 6 KJØKKENINNREDNING — — —  
BLAD 7 DØR OG VINDUSSKJEMA MÅL 1:50

TOMANNSBOLIG, 2 ETASJER, HORIZONTALT DELT.  
3 ROM OG KJØKKEN I HVER ETASJE

BRUTTO GRUNNFLATE 79,3 M<sup>2</sup>

BOLIGFLATE PR. ETASJE 79,3 M<sup>2</sup>

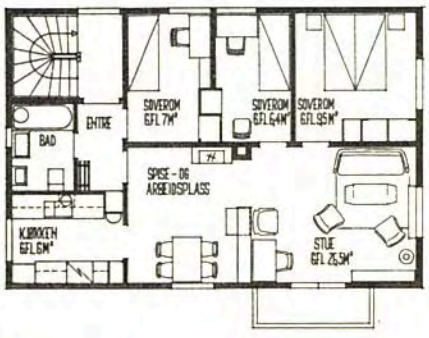
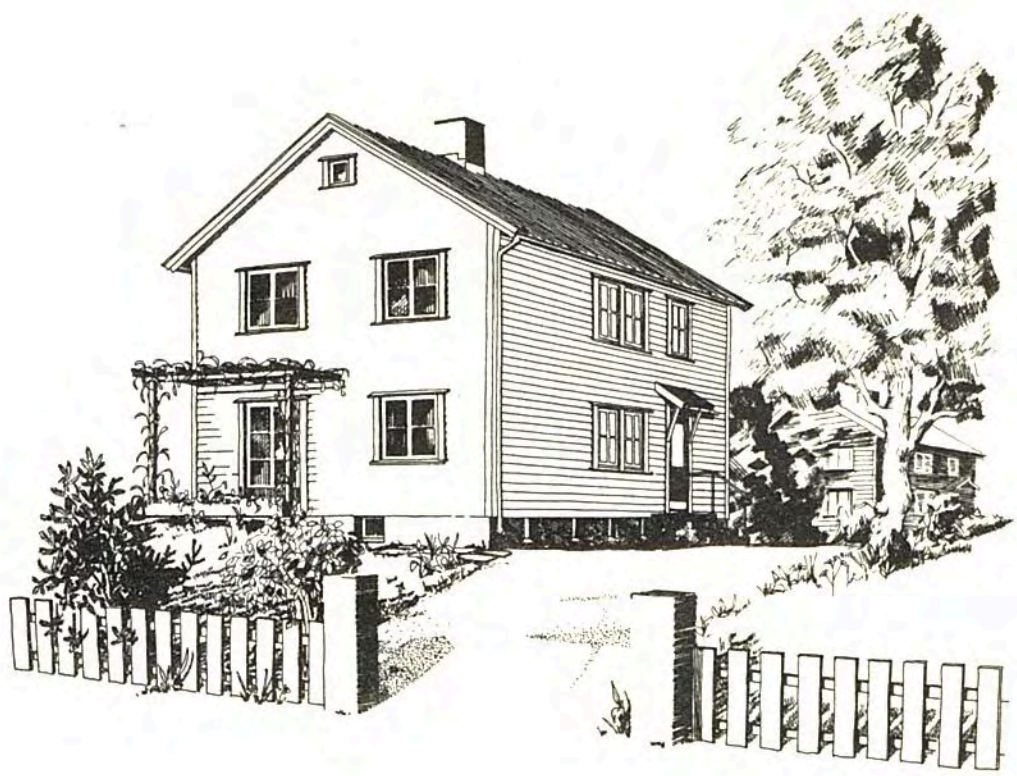
TEGNET AV BOLIGKONTORETS ARKITEKTER

BOLIGDIREKTORATET

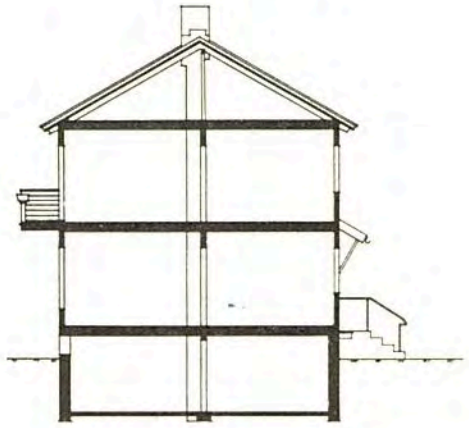
BOLIGKONTORET -

OSLO 1-12-1951 K.S. 167.

407÷



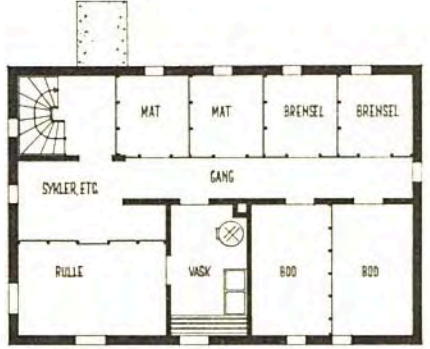
2 ETASJE



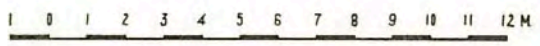
SHITT



1 ETASJE



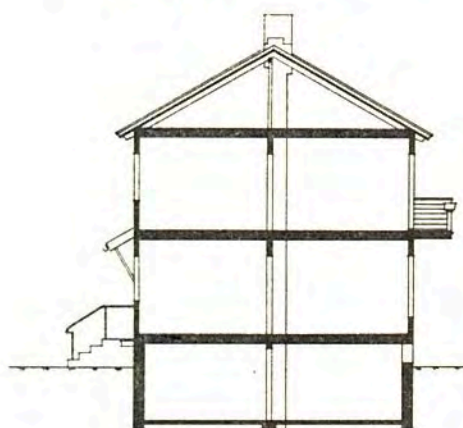
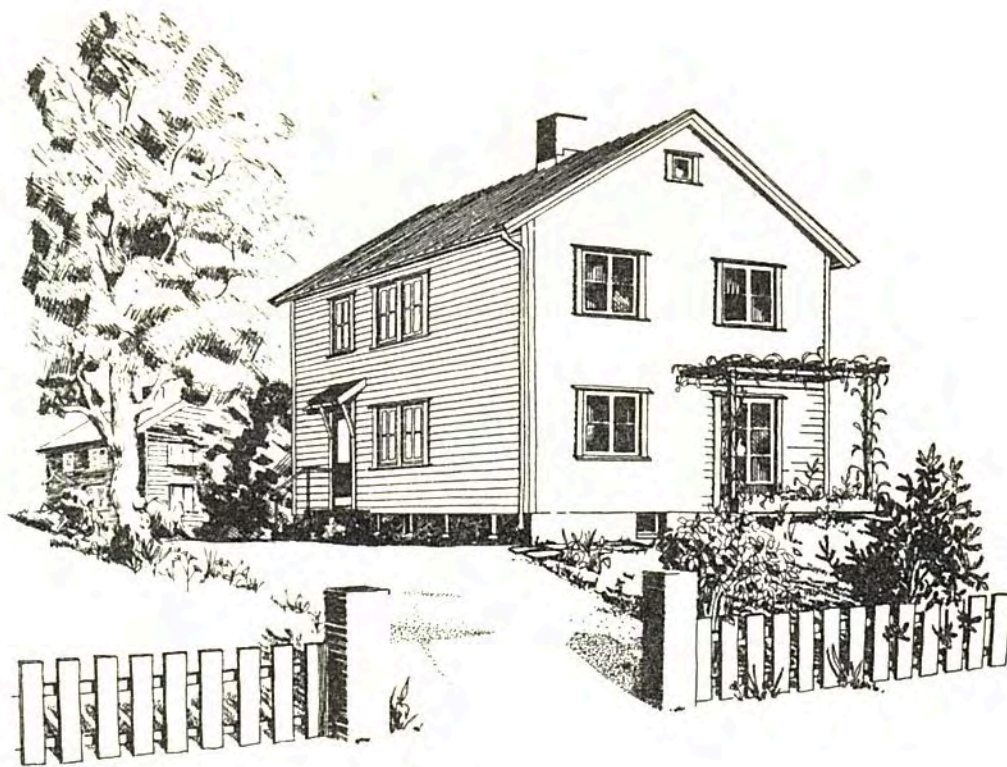
KJELLER



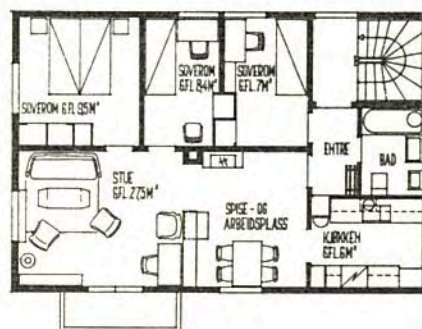
- TIL DENNE TYPE HØRER FØLGENDE MÅLSATTE ARBEIDSTEGNINGER:
- |        |                            |           |
|--------|----------------------------|-----------|
| BLAD 1 | PLANER OG SHITT            | MÅL 1:100 |
| BLAD 2 | FASADER                    | MÅL 1:100 |
| BLAD 3 | BJELKELAGSPLANER           | MÅL 1:100 |
| BLAD 4 | KJØKKENINNREDNING A. OG B. | MÅL 1:20  |
| BLAD 5 | TRAPPER                    | MÅL 1:20  |
| BLAD 6 | BINDINGSVERK               | MÅL 1:100 |
| BLAD 7 | VINDUER OG DØRER           | MÅL 1:50  |

408+

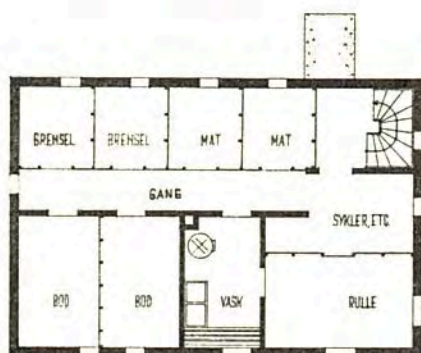
TOMANNSBOLIG, 2 ETASJER HORIZONTALT DELT  
 4 ROM OG KJØKKEN I HVER ETASJE  
 BRUTTO GRUNNFLATE 10,9 x 7,35 = 80 M<sup>2</sup>  
 BOLIGFLATE PR. ETASJE 80 M<sup>2</sup>  
 TEGNET AV BOLIGKONTORETS ARKITEKTER,  
 BOLIGDIREKTORATET,  
 BOLIGKONTORET,  
 OSLO 1-7-53.



SNITT



2 ETASJE



KJELLER



1 ETASJE

1 0 1 2 3 4 5 6 7 8 9 10 11 12 M

TIL DENNE TYPE HØRER FØLGENDE  
MÅLSATTE ARBEIDSTEGNINGER:

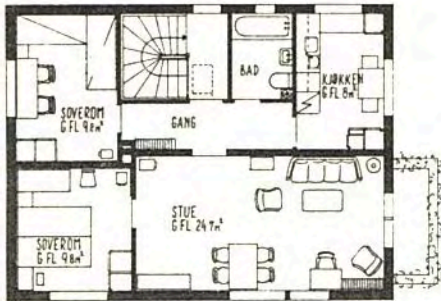
BLAD 1	PLANER OG SNITT	MÅL 1:100
BLAD 2	FASADER	MÅL 1:100
BLAD 3	BJELKELAGSPLANER	MÅL 1:100
BLAD 4	KJØKKENINNREDNING	MÅL 1:20
BLAD 5	TRAPPER	MÅL 1:20
BLAD 6	BINDINGSVERK	MÅL 1:100
BLAD 7	VINDUER OG DØRER	MÅL 1:50

A. OG B.

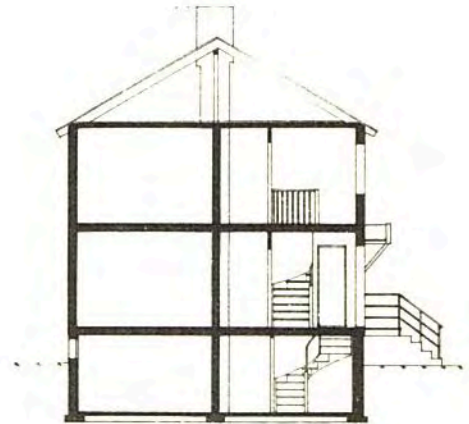
408 ÷

TOMANNSBOLIG, 2 ETASJER HORIZONTALT DELT  
4 ROM OG KJØKKEN I HVER ETASJE

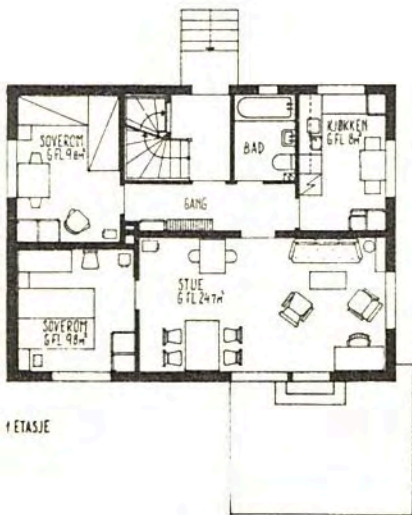
BRUTTO GRUNNFLATE  $10,9 \times 7,35 = 80 \text{ M}^2$   
 BOLIGFLATE PR. ETASJE  $80 \text{ M}^2$   
 TEGNET AV BOLIGKONTORETS ARKITEKTER,  
 BOLIGDIREKTORATET;  
 BOLIGKONTORET,  
 OSLO 1-7-53.



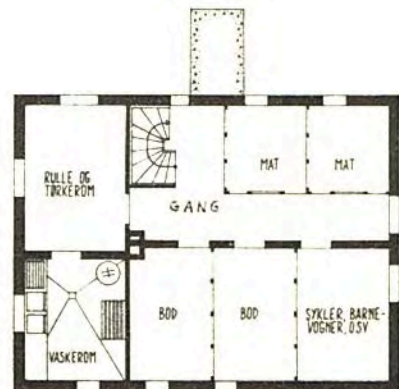
2. ETASJE



SNITT



1. ETASJE



KJELLER

1 0 1 2 3 4 5 6 7 8 9 10 11 12 M.

TIL DENNE TYPE HØRER FØLGENDE

MÅLSATTE ARBEIDSTEGNINGER:

BLAD 1	PLANER OG SNITT	MÅL 1:100
BLAD 2	FASADER	MÅL 1:100
BLAD 3	BJELKELAGSPLANER	MÅL 1:100
BLAD 4	TRAPPER	MÅL 1:20
BLAD 5	KJØKKENINNREDNING	MÅL 1:20
BLAD 6	VINDUER OG DØRER	MÅL 1:50

410+

ILDFAST TOMANNSBOLIG, 2 ETASJER  
HORIZONTALT DELT, 3 ROM OG KJØKKEN

BRUTTO GRUNNFLATE 79,2 m<sup>2</sup>

BOLIGFLATE PR. ETASJE 79,2 m<sup>2</sup>

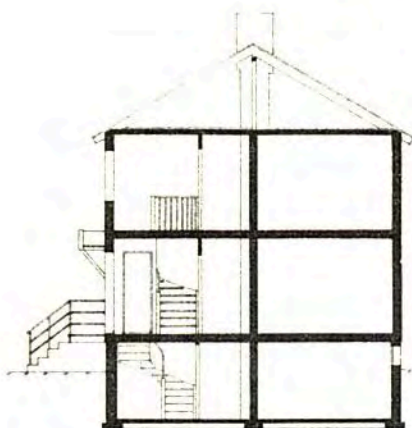
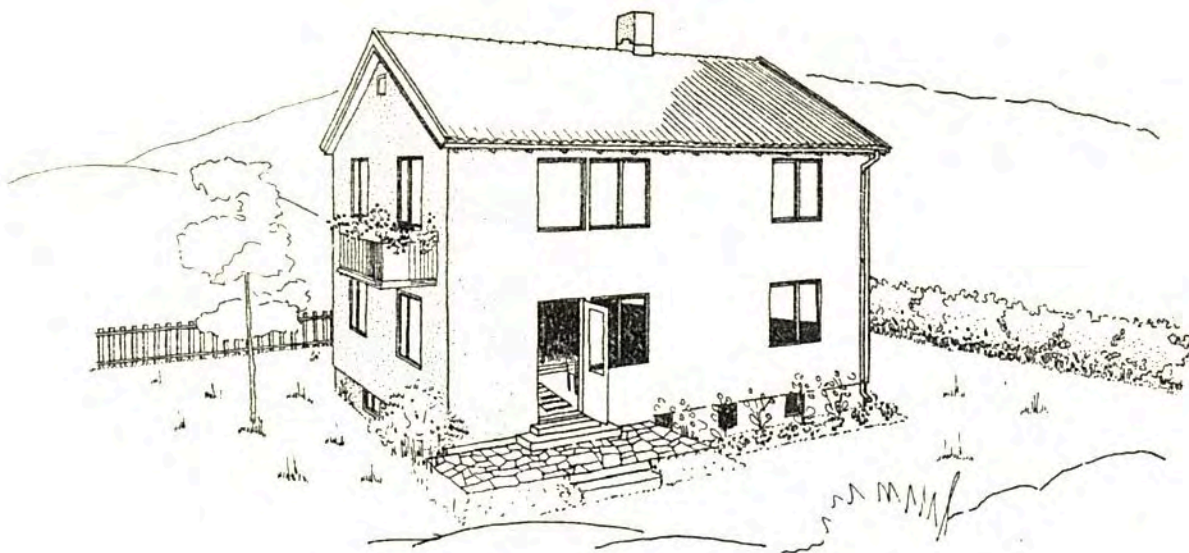
TEGNET AV BOLIGKONTORETS ARKITEKTER

BOLIGDIREKTORATET

BOLIGKONTORET

OSLO 25-6-53

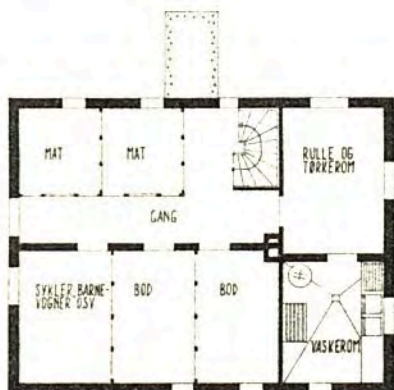
KS



SNITT



2. ETASJE



KJELLER



1. ETASJE

1 0 1 2 3 4 5 6 7 8 9 10 11 12 M.

410 ÷

TIL DENNE TYPE HØRER FØLGENDE  
MÅLSATTE ARBEIDSTEGNINGER:

BLAD 1	PLANER OG SNITT	MÅL 1:100
BLAD 2	FASADER	MÅL 1:100
BLAD 3	BJELKELAGSPLANER	MÅL 1:100
BLAD 4	TRAPPER	MÅL 1:20
BLAD 5	KJØKKENINNREDNING	MÅL 1:20
BLAD 6	VINDUER OG DØRER	MÅL 1:50

ILDFAST TOMANNSBOLIG, 2 ETASJER  
HORISONTALT DELT, 3 ROM OG KJØKKEN

BRUTTO GRUNNFLATE 792 m<sup>2</sup>

BOLIGFLATE PR. ETASJE 792 m<sup>2</sup>

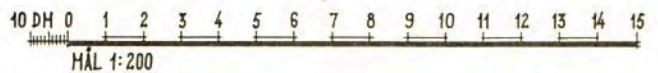
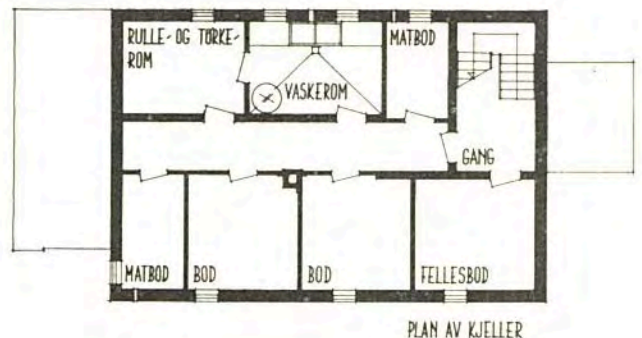
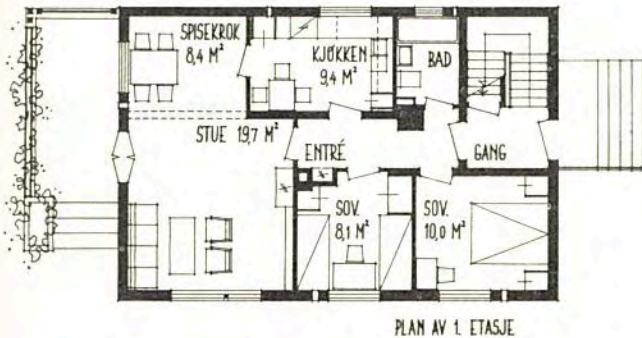
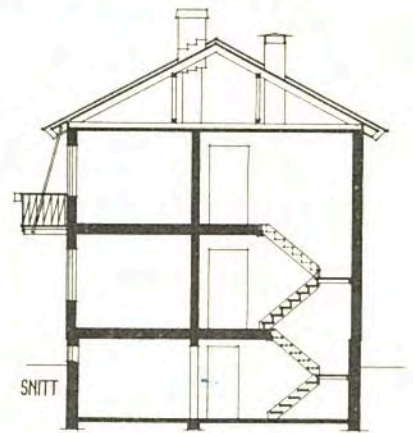
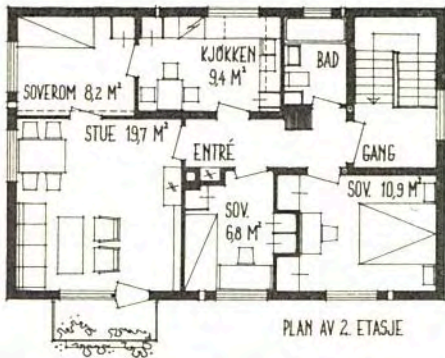
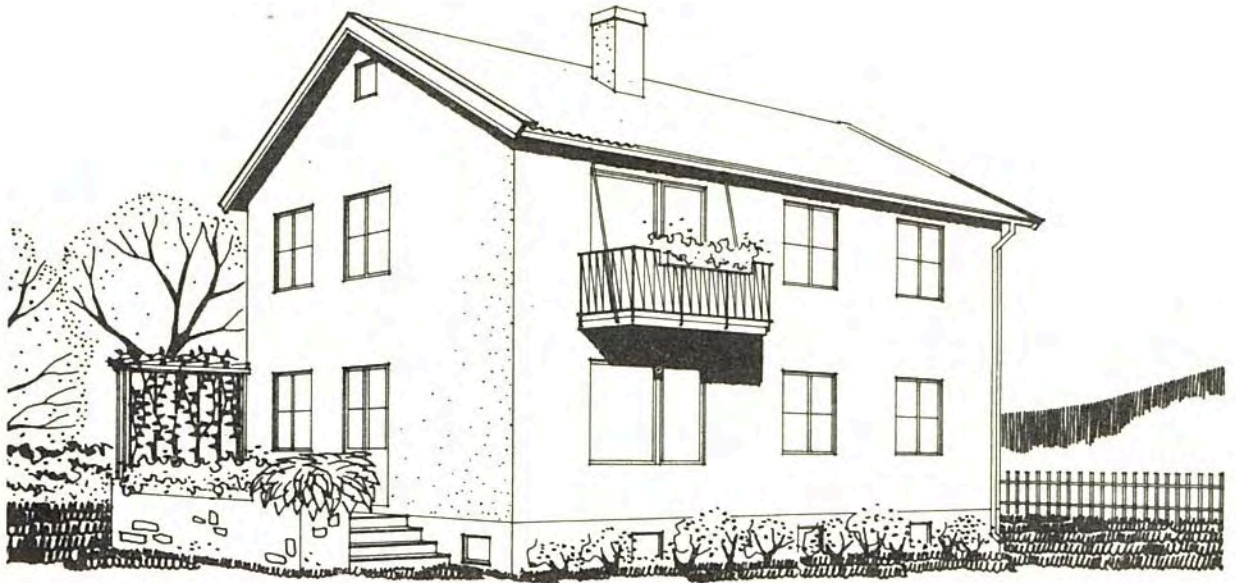
TEGNET AV BOLIGKONTORETS ARKITEKTER

BOLIGDIREKTORATET

BOLIGKONTORET

OSLO 25-6-53

Ref. 18.



TIL DENNE TYPE HØRER FØLGENDE MÅLSATTE ARBEIDSTEGNINGER:

TEGNING NR. 1 : PLANER, SNITT	MÅL 1:100
• " 2 : FASADER	" 1:100
• " 3 : BJELKELAGSPLANER, SPERREPLAN	" 1:100
• " 4 : VEGGOPPRISS (FORBAND)	" 1:100
• " 5 : KJØKKENINNREDNING	" 1: 20
• " 6 : TRAPPER	" 1: 20
• " 7 : BALKONG	" 1: 20
• " 8 : DØRER OG VINDUER	" 1: 50

BÆRENDE VEGGER AV LIMTE LETT-BETONGBLOKKER, 20 CM SKIFTHØVDE

TYPE

412<sup>+</sup>

BÆRENDE VEGGER AV LIMT LETT-BETONGSTAV, 15 CM SKIFTHØVDE

TYPE

413<sup>+</sup>

TEGNET AV ARNE BJØNNES, ARKITEKT M.N.A.L.  
BOLIGDIREKTORATET, BOLIGKONTORET  
OSLO 14.4.1959

TOMANNSBOLIG, 2 ETASJER, HORIZONTALT DELT

3-4 ROM, KJØKKEN, BAD, W.C.

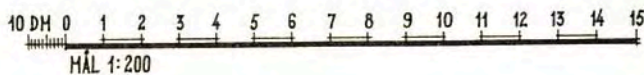
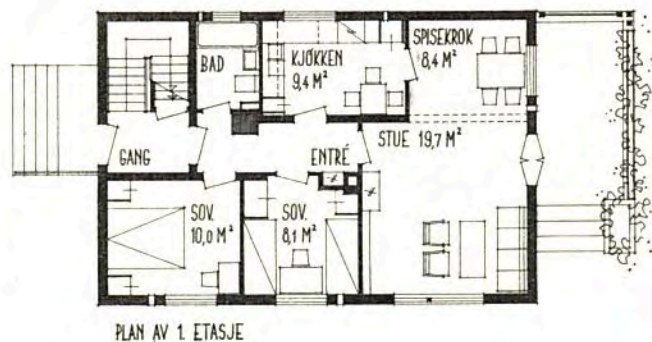
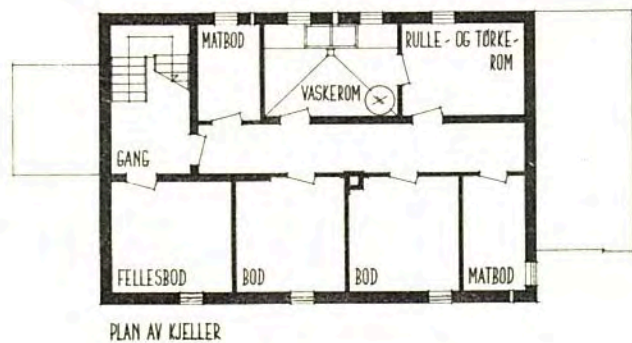
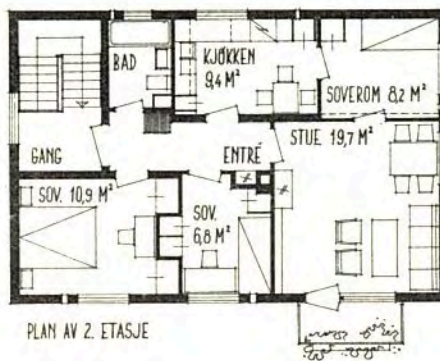
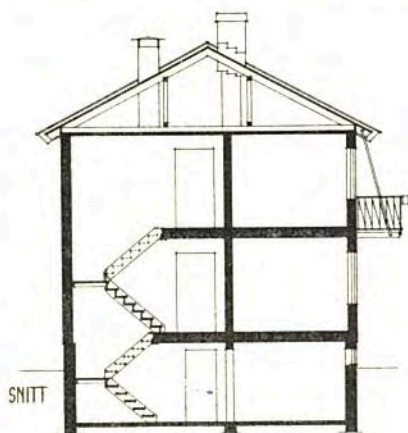
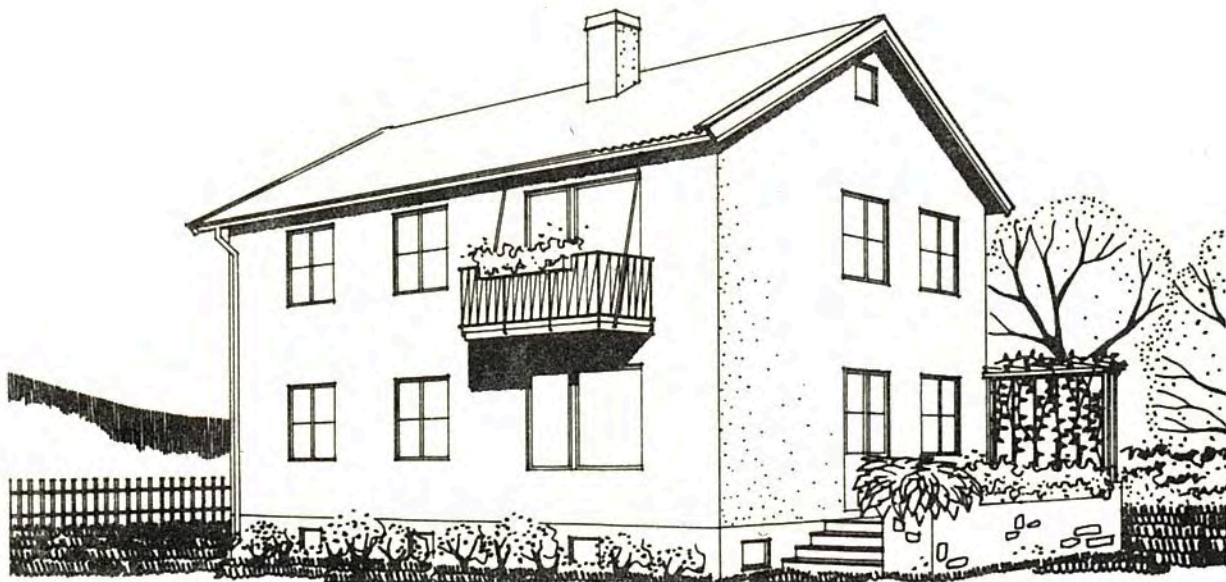
BRUTTO GRUNNFLATE: 11,50 M × 7,75 M

: 89,1 M<sup>2</sup>

LEIEAREAL PR. LEILIGHET

: 69,8 M<sup>2</sup>





TIL DENNE TYPE HØRER FØLGENDE HÅLSATTE ARBEIDSTEGNINGER:

TEGNING NR. 1 : PLANER, SHITT	HÅL 1:100
2 : FASADER	1:100
3 : BJELKELAGSPLANER, SPERREPLAN	1:100
4 : VEGGOPPRISS (FORBAND)	1:100
5 : KJØKKENINHREDNING	1:20
6 : TRAPPER	1:20
7 : BALKONG	1:20
8 : DØRER OG VINDUER	1:50

BÆRENDE VEGGER AV LIMTE LETT-BETONGBLOKKER, 20 CM SKIFTHØUDE

TYPE **412** ÷

BÆRENDE VEGGER AV LIMT LETT-BETONGSTAV, 15 CM SKIFTHØUDE

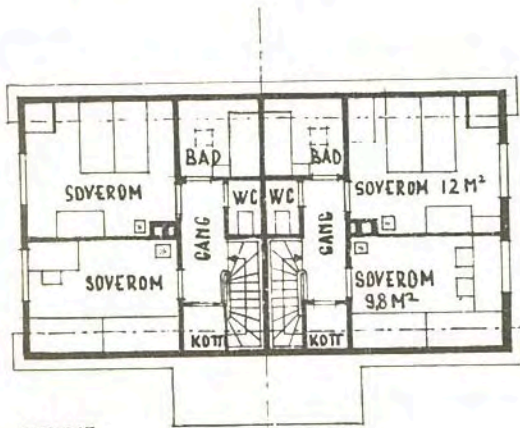
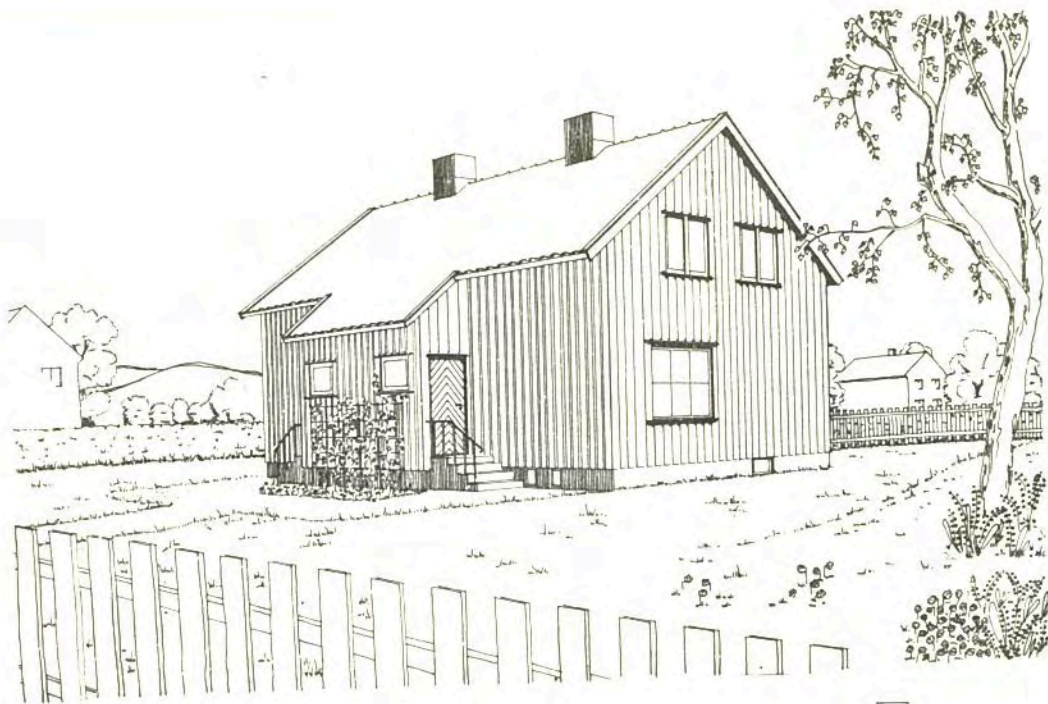
TYPE **413** ÷

TEGNET AV ARNE BJØNNES, ARKITEKT M.N.A.L.  
BOLIGDIREKTORATET, BOLIGKONTORET  
OSLO 14.4.1959

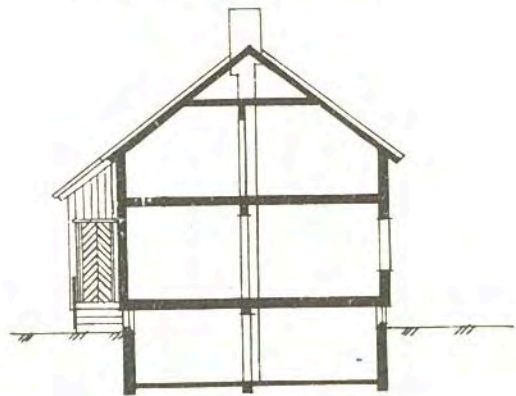
**TOMANNSBOLIG, 2 ETASJER, HORIZONTALT DELT**

3-4 ROM, KJØKKEN, BAD, W.C.  
BRUTTO GRUNNFLATE : 11,50 M × 7,75 M  
LEIEAREAL PR. LEILIGHET

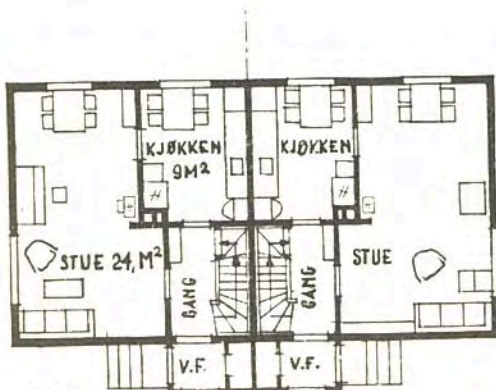
: 89,1 M<sup>2</sup>  
: 69,8 M<sup>2</sup>



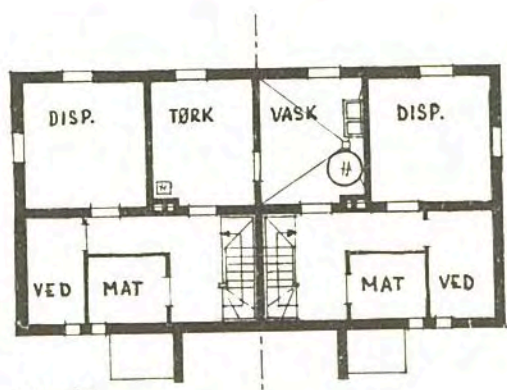
2ETASJE



SNITT



1ETASJE



KJELLER

MÅL 1:200 (1/2 cm på tegningen - 1m. i virkeligheten)

TIL DENNE TYPE HØRER FØLGENDE  
MÅLSATTE ARBEIDSTEGNINGER:

BLAD 1	PLANER OG SNITT	MÅL 1:100
BLAD 2	4 FASADER	MÅL 1:100
BLAD 3	BJELKELAGSPLANER	MÅL 1:100
BLAD 4	TRAPPER	MÅL 1:20
BLAD 5	KJØKKENINNREDNING	MÅL 1:20
BLAD 6	VINDUER OG DØRER	MÅL 1:50

501

TOMANNSBOLIG, 1 1/2 ETASJE, VERTIKALT DELT.

3 ROM OG KJØKKEN

BRUTTO GRUNNFLATE 12,8 · 7 89,6 M<sup>2</sup>

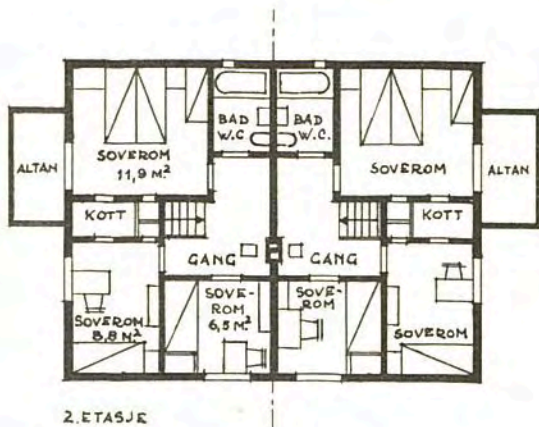
BOLIGFLATE PR. LEILIGHET 83,2 M<sup>2</sup>

TEGNET AV BOLIGKONTORETS ARKITEKTER

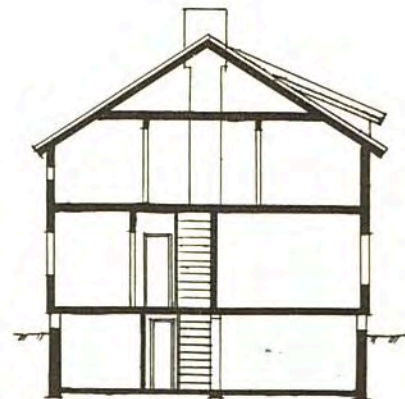
BOLIGDIREKTORATET

BOLIGKONTORET 1-7-49 KORR. 15-2-51.

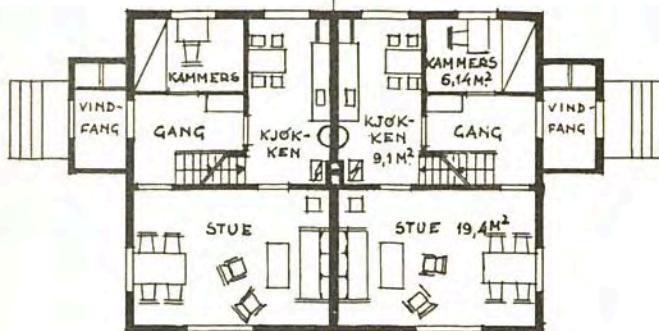
K.J.



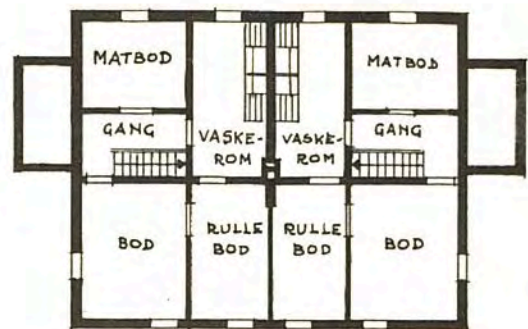
2. ETASJE



SNITT



1. ETASJE



KJELLER

MÅL 1:200 (½ cm. på tegningen = 1 m. i virkeligheten.)

TIL DENNE TYPE HØRER FØLGENDE  
MÅLSATTE ARBEIDSTEGNINGER:

BLAD 1	PLANER OG SNITT	MÅL 1:100
BLAD 2	4 FASADER	MÅL 1:100
BLAD 3	BJELKELAGSPLANER	MÅL 1:100
BLAD 4	TRAPPER	MÅL 1:20
BLAD 5	KJØKKENINNREDNING	MÅL 1:20
BLAD 6	VINDUER OG DØRER	MÅL 1:50

503

TOMANNSBOLIG, 1½ ETASJE VERTIKALT DELT.

5 ROM OG KJØKKEN

BRUTTO GRUNNFLATE 11×8,5 93,5 M<sup>2</sup>

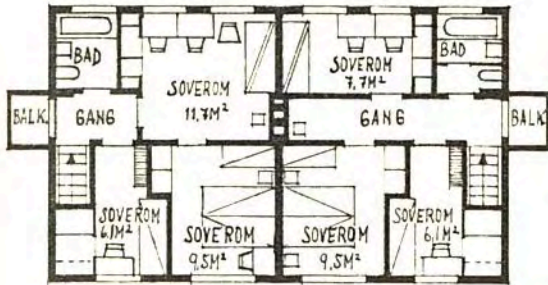
BOLIGFLATE PR. LEILIGHET 93,5 M<sup>2</sup>

TEGNET AV BOLIGKONTORETS ARKITEKTER

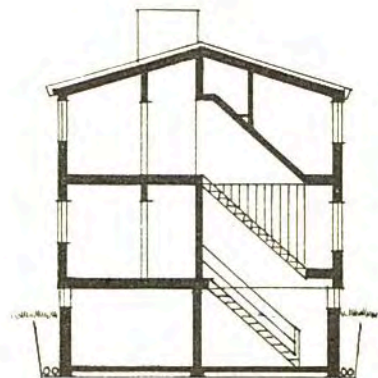
BOLIGDIREKTORATET

BOLIGKONTORET 1-7-49.

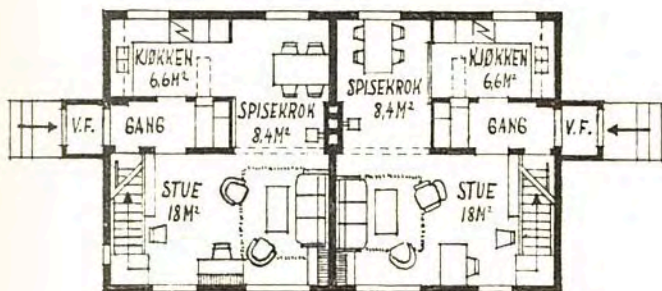
L.L.R. K.J.



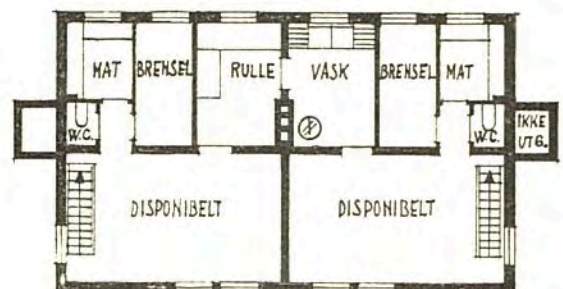
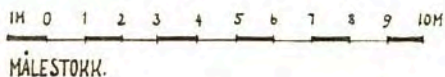
2. ETASJE.



SNITT.



1. ETASJE.



KJELLER.

TIL DENNE TYPE HØRER FØLGENDE

MÅLSATTE ARBEIDSTEGNINGER :

BLAD 1	PLANER OG SNITT	MÅL 1:100
BLAD 2	4 FASADER	— —
BLAD 3	BINDINGSVERK OG BJELKELAG	— —
BLAD 4	TRAPPER	MÅL 1:20
BLAD 5	KJØKKENINHREDNING	— —
BLAD 6	DØR OG VINDUSSKJEMA	MÅL 1:50

507

TOMANNSBOLIG, 1½ ETASJE VERTIKALT DELT  
4 ROM OG KJØKKEN

BRUTTO GRUNNFLATE 12,1 × 7,35 88,9 M<sup>2</sup>  
BOLIGFLATE PR. LEILIGHET 88,9 M<sup>2</sup>

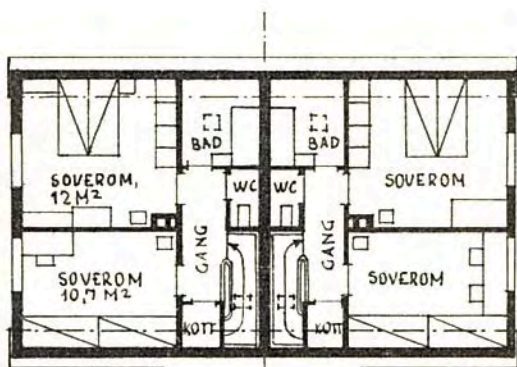
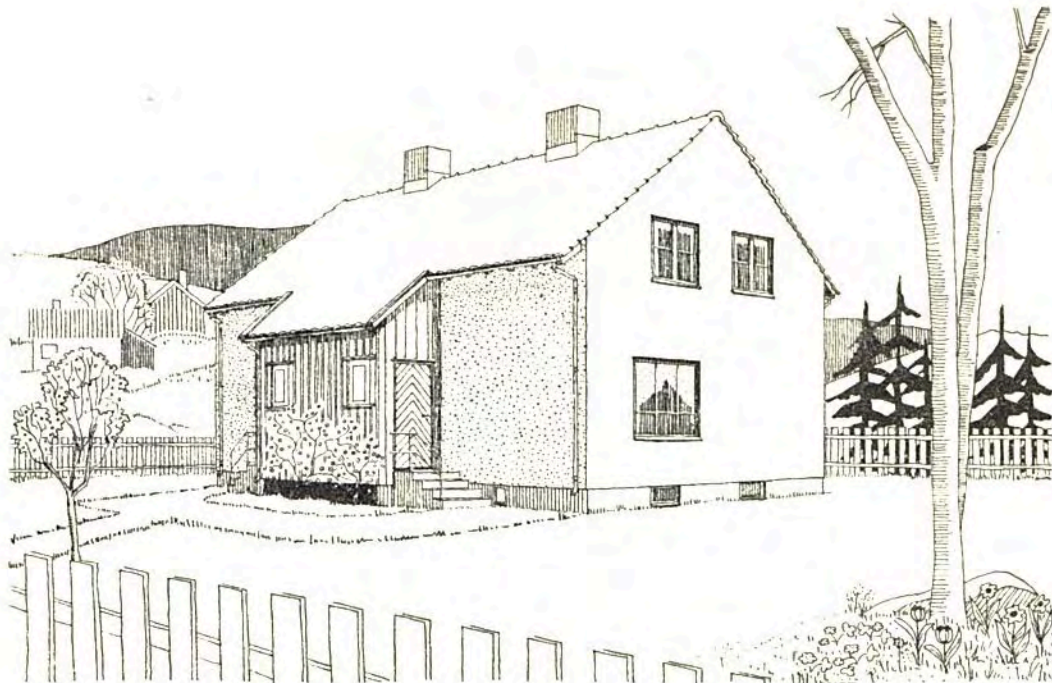
TEGHET AV BOLIGKONTORETS ARKITEKTER

BOLIGDIREKTORATET

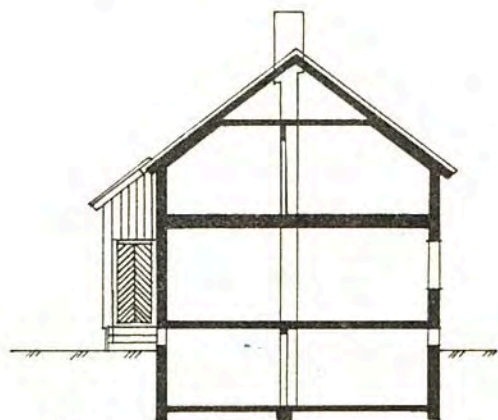
BOLIGKONTORET

OSLO 1-2-1952

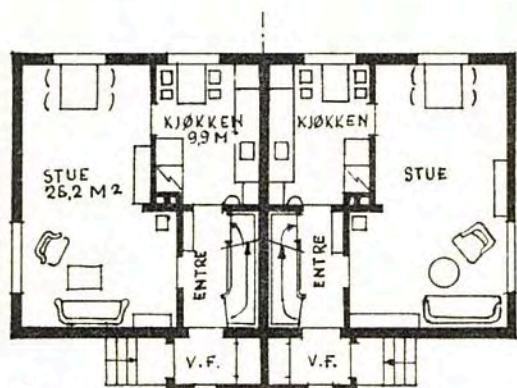
V. P. K.



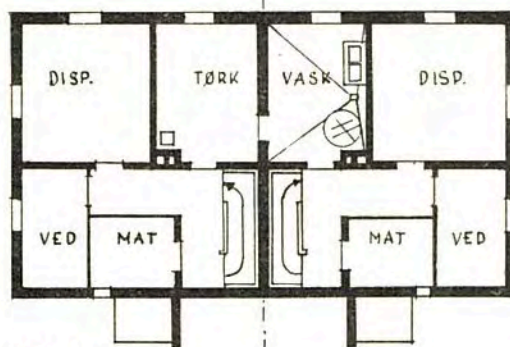
2 ETASJE



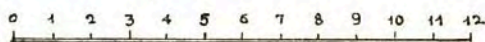
SNITT



1 ETASJE



KJELLER



MÅL 1:200 (½ cm på tegningen = 1m. i virkeligheten)

TIL DENNE TYPE HØRER FØLGENDE  
MÅLSATTE ARBEIDSTEGNINGER:

BLAD 1	PLANER OG SNITT	MÅL 1:100
BLAD 2	4-FASADER	MÅL 1:100
BLAD 3	BJELKELAGSPLANER	MÅL 1:100
BLAD 4	TRAPPER	MÅL 1:20
BLAD 5	KJØKKENINNREDNING	MÅL 1:20
BLAD 6	VINDUER OG DØRER	MÅL 1:50

MED INNGANG FRA NORDSIDEN: 508

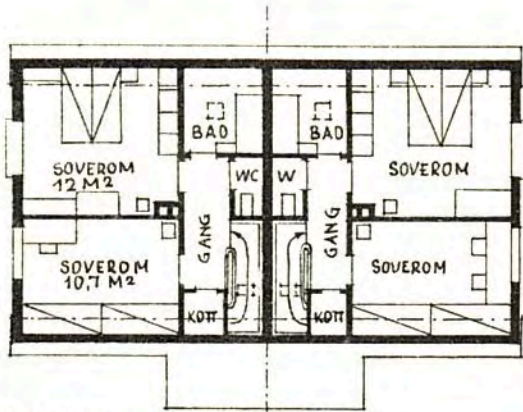
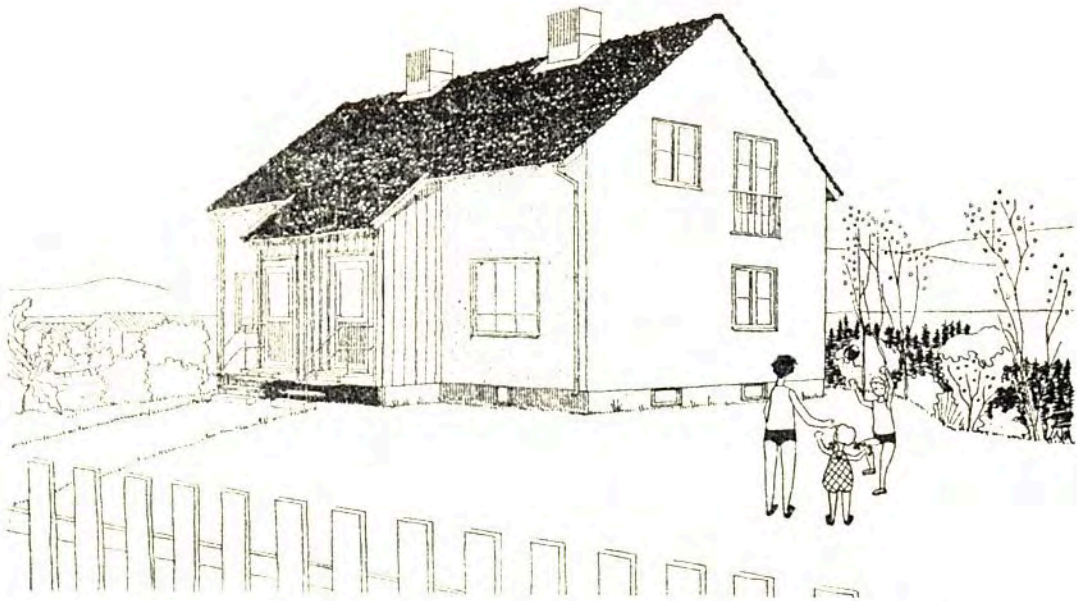
ILDFAST TOMANNSBOLIG, 1½ ETASJE,  
VERTIKALT DELT, 3 ROM OG KJØKKEN.  
BRUTTO GRUNNFLATE 13,3 × 7,5 = 99,8 M<sup>2</sup>  
BOLIGFLATE PR. LEILIGHET 89,8 M<sup>2</sup>  
TEGNET AV BOLIGKONTORETS ARKITEKTER.

BOLIGDIREKTORATET.

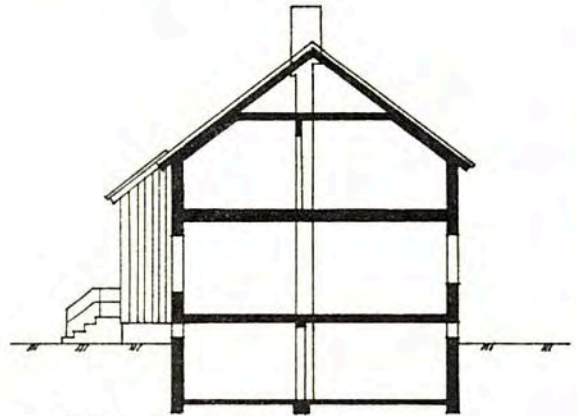
BOLIGKONTORET, 1 APRIL 1952.

A.J.

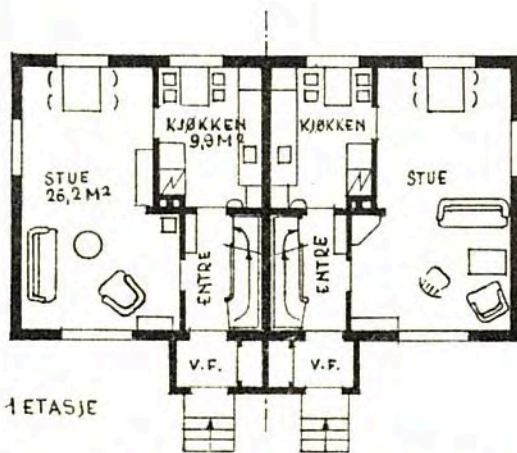
E.S.



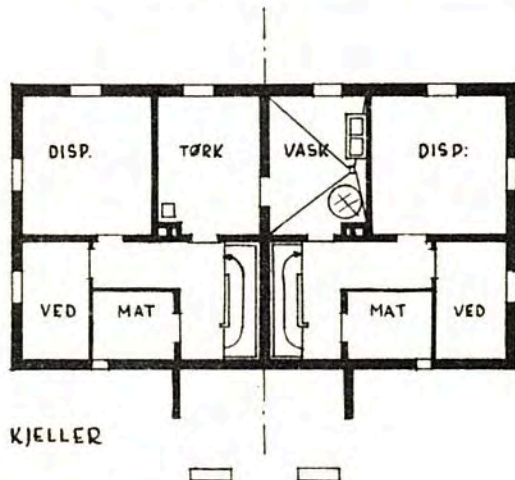
2 ETASJE



SNITT



1 ETASJE



KJELLER

0 1 2 3 4 5 6 7 8 9 10 11 12

MÅL 1: 200 (1/2 cm på tegningen = 1 m i virkeligheten)

TIL DENNE TYPE HØRER FØLGENDE  
MÅLSATTE ARBEIDSTEGNINGER:

BLAD 1	PLANER OG SNITT	MÅL 1:100
BLAD 2	4 FASADER	MÅL 1:100
BLAD 3	BJELKELAGSPLANER	MÅL 1:100
BLAD 4	TRAPPER	MÅL 1:20
BLAD 5	KJØKKENINNREDNING	MÅL 1:20
BLAD 6	VINDUER OG DØRER	MÅL 1:50

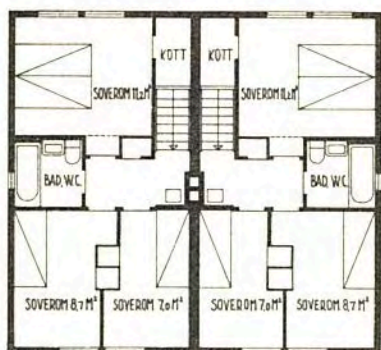
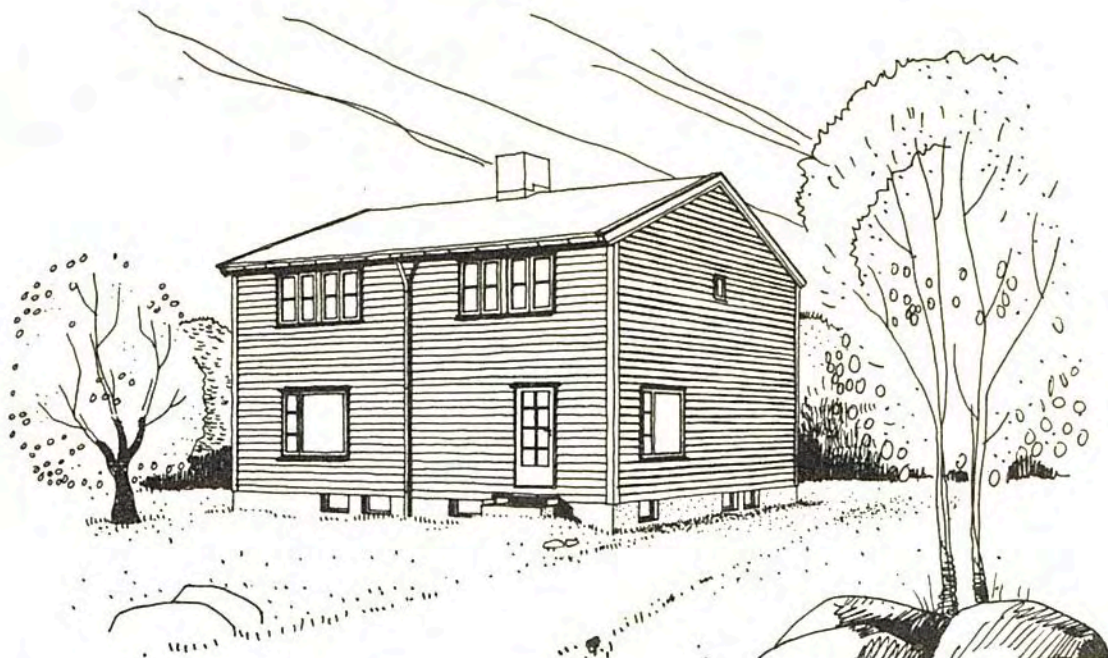
MED INNGANG FRA SYDSIDEN: **508 A**

ILDFAST TOMANNSBOLIG, 1½ ETASJE,  
VERTIKALT DELT, 3 ROM OG KJØKKEN.  
BRUTTO GRUNNFLATE 13,3 × 7,5 = 99,8 M²  
BOLIGFLATE PR. LEILIGHET 89,8 M²  
TEGNET AV BOLIGKONTORETS ARKITEKTER.

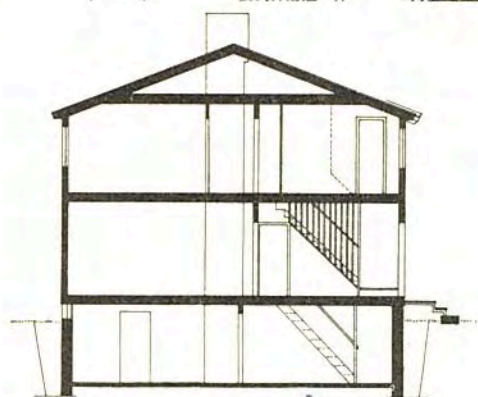
BOLIGDIREKTORATET.  
BOLIGKONTORET, 1 APRIL 1952.

A.J.

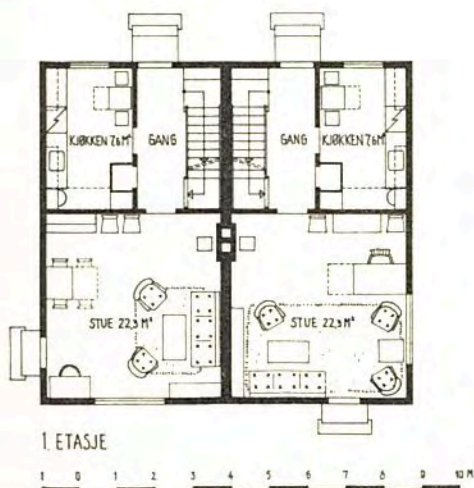
E.S.



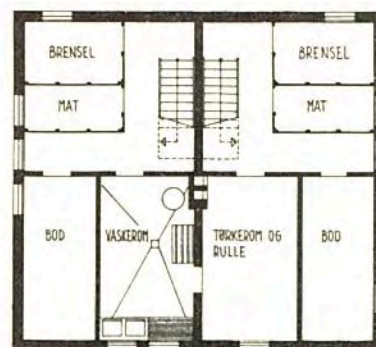
2. ETASJE



SNITT



1. ETASJE



KJELLER

TIL DENNE TYPE HØRER FØLGENDE

MÅLSATTE ARBEIDSTEGNINGER:

BLAD 1	PLANER OG SNITT	MÅL 1:100
BLAD 2	FASADER	MÅL 1:100
BLAD 3	BJELKELAGSPLANER	MÅL 1:100
BLAD 4	BINDINGSVERK	MÅL 1:100
BLAD 5	TRAPPER	MÅL 1:20
BLAD 6	KJØKKENINNREDNING	MÅL 1:20
BLAD 7	VINDUER OG DØRER	MÅL 1:50

509

TOMANNSBOLIG, 1½ ETASJE VERTIKALT DELT  
4 ROM OG KJØKKEN

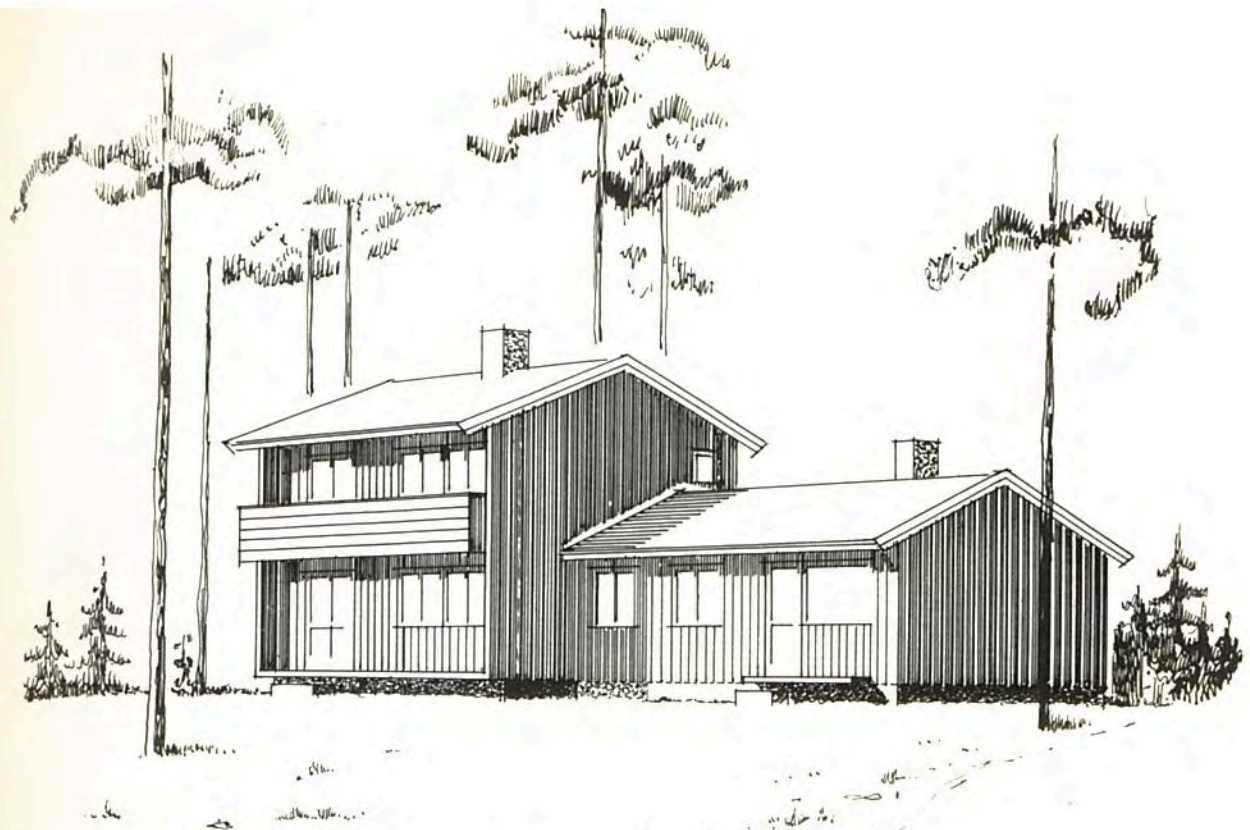
BRUTTO GRUNNFLATE 973 × 895 - 87 M<sup>2</sup>  
BOLIGFLATE PR. LEILIGHET 87 M<sup>2</sup>

TEGNET AV EYVIND RETZIUS, ARKITEKT M.N.A.L.

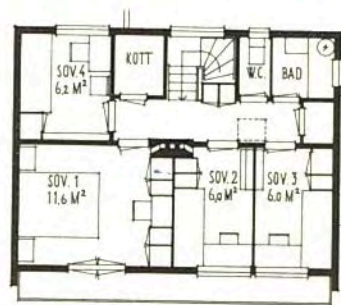
BOLIGDIREKTORATET,

BOLIGKONTORET,

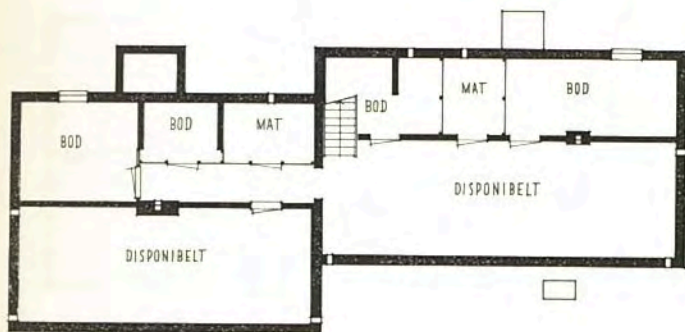
OSLO, 10-8-1953-



PLAN AV 1. ETASJE



PLAN AV 2. ETASJE



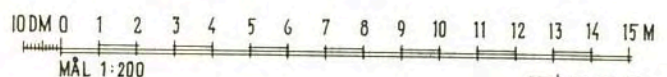
PLAN AV KJELLER



SNITT

TIL DENNE TYPE HØRER FØLGENDE TEGNINGER:

- A: TEGNINGER BEREGNET TIL BYGGEANMELDELSE, LÅNESØKNAD, ANBUDDSINNHEITING OG TIL BRUK PÅ BYGGEPLASSEN:
- TEGNING NR. 1, 1<sup>A</sup>: PLANER, SNITT MÅL 1:100
  - " " 2, 2<sup>A</sup>: FASADER " 1:100
- B: ARBEIDSTEGNINGER TIL BRUK PÅ BYGGEPLASSEN:
- TEGNING NR. 3, 3<sup>A</sup>: PLAN AV 1. ETASJE MÅL 1:50
  - " " 4, 4<sup>A</sup>: " " 2. " " 1:50
  - " " 5, 5<sup>A</sup>: " " KJELLER " 1:50
  - " " 6: SNITT " 1:50
  - " " 7: BJELKER, SPERRER " 1:100
  - " " 7<sup>A</sup>: BINDINGSVERK " 1:100
- C: TEGNINGER TIL SNEKKERFABRIKK ETC.:
- TEGNING NR. 8: KJØKK., VASKER., TRAPP MÅL 1:50
  - " " 8<sup>A</sup>: DØRER, VINDUER, SKAP " 1:50

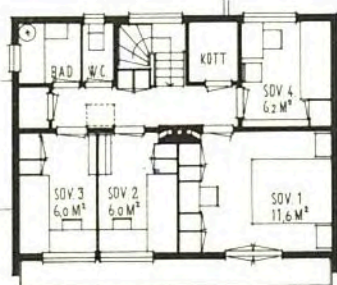
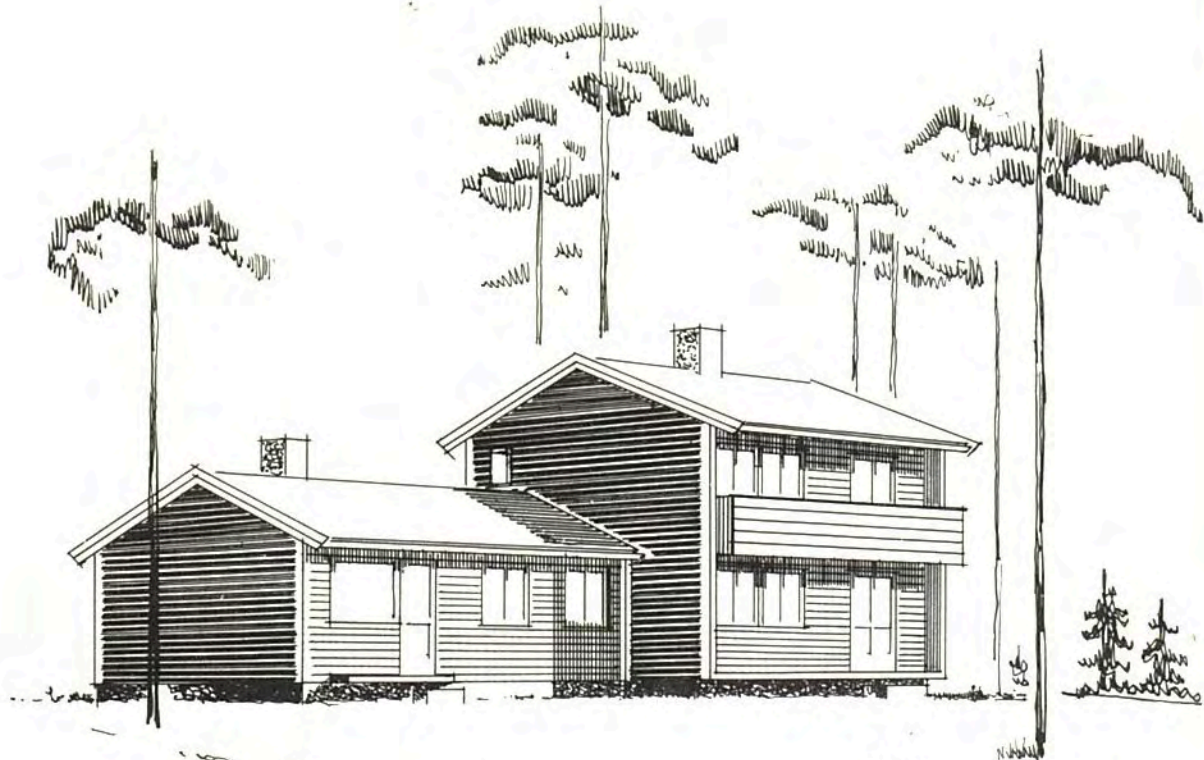


TYPE 5II<sup>+</sup>

TOMANNSBOLIG FOR GARDSBRUK  
HOVEDBYGN.: 5 ROM+KJ. FLØYBYGN.: 2 ROM+KJ.  
DEKKAREAL: 112,9 M<sup>2</sup>  
LEIEAREAL FOR HOVEDLEIL.: 100,4 M<sup>2</sup>  
" " LEIL. I FLØYBYGN.: 38 M<sup>2</sup>  
" " FELLES DISLAG OG VASKEROM: 13,5 M<sup>2</sup>

TEGNET AV BOLIGKONTORETS ARKITEKTER  
BOLIGDIREKTORATET, BOLIGKONTORET  
OSLO · 30 · 4 · 1960 *KAC*

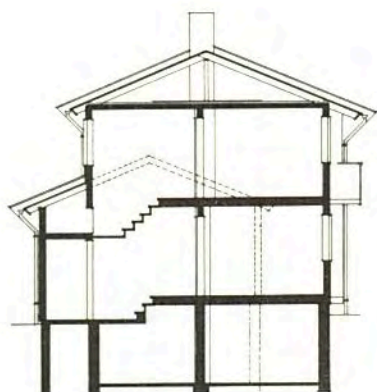




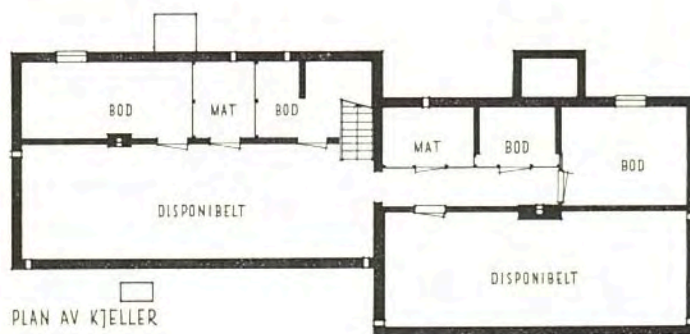
PLAN AV 2. ETASJE



PLAN AV 1. ETASJE



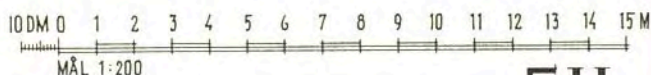
SNITT



PLAN AV KJELLER

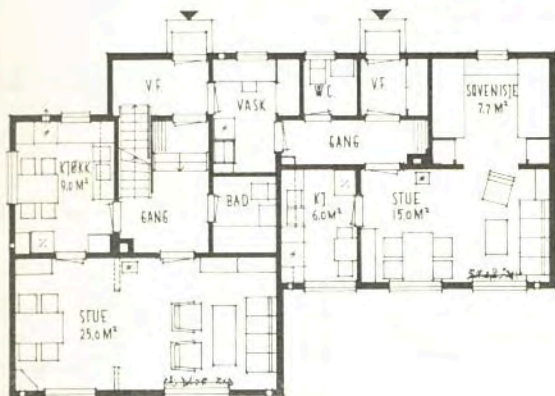
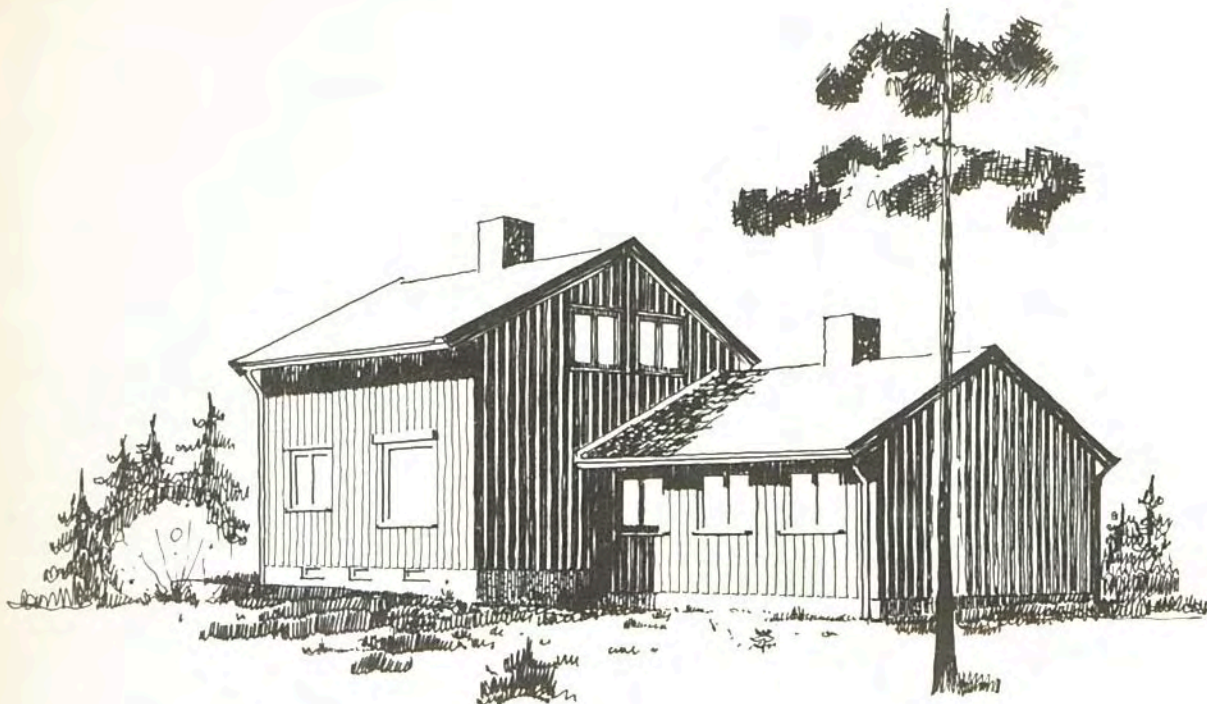
TIL DENNE TYPE HØRER FØLGENDE TEGNINGER:

- A : TEGNINGER BEREGNET TIL BYGGEANMELDELSE, LÅNESØKNAD, ANBUDSINNHEHTINGE OG TIL BRUK PÅ BYGGEPLASSEN:
- |   |           |
|---|-----------|
| TEGNING NR. 1, 1 <sup>A</sup> : PLANER, SNITT | MÅL 1:100 |
| " " 2, 2 <sup>A</sup> : FASADER               | " 1:100   |
- B : ARBEIDSTEGNINGER TIL BRUK PÅ BYGGEPLASSEN :
- |   |          |
|---|----------|
| TEGNING NR. 3, 3 <sup>A</sup> : PLAN AV 1. ETASJE | MÅL 1:50 |
| " " 4, 4 <sup>A</sup> : " " 2. "                  | " 1:50   |
| " " 5, 5 <sup>A</sup> : " " KJELLER               | " 1:50   |
| " " 6 : SNITT                                     | " 1:50   |
| " " 7 : BJELKER, SPERRER                          | " 1:100  |
| " " 7 <sup>A</sup> : BINDINGSVERK                 | " 1:100  |
- C : TEGNINGER TIL SNEKKERFABRIKK ETC. :
- |   |          |
|---|----------|
| TEGNING NR. 8 : KJØKK., VASKER., TRAPP    | MÅL 1:50 |
| " " 8 <sup>A</sup> : DØRER, VINDUER, SKAP | " 1:50   |

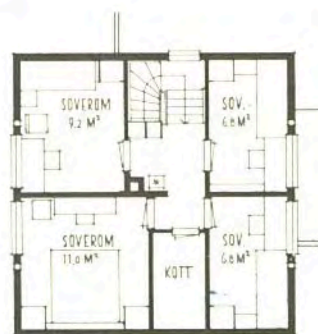


TYPE **511** ÷  
 TOMANNSBOLIG FOR GARDSBRUK  
 HOVEDBYGN.: 5 ROM+KJ. FLØYBYGN.: 2 ROM+KJ.  
 DEKKAREAL: 112,9 M<sup>2</sup>  
 LEIEAREAL FOR HOVEDLEIL.: 100,4 M<sup>2</sup>  
 " " LEIL. I FLØYBYGN.: 38 M<sup>2</sup>  
 " " FELLES DISLAG OG VASKEROM: 13,5 M<sup>2</sup>  
 TEGNET AV BOLIGKONTORETS ARKITEKTER  
 BOLIGDIREKTORATET, BOLIGKONTORET  
 OSLO - 30-4-1960 *KRC*

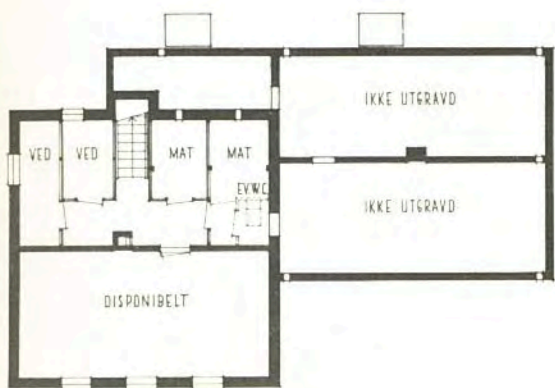
TIL  
A  
B  
C



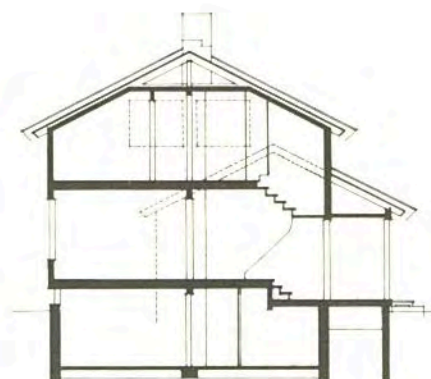
PLAN AV 1. ETASJE



PLAN AV 2 ETASJE



PLAN AV KJELLER



SNITT

TIL DENNE TYPE HØRER FØLGENDE TEGNINGER :

A : TEGNINGER BEREGNET TIL BYGGEANMELDelse, LÅNESØKNAD, ANBUDSINNHEHTING OG TIL BRUK PÅ BYGGEPLASSEN :

TEGNING NR. 1,1<sup>A</sup> : PLANER, SNITT MÅL 1:100  
 " " 2 : FASADER MÅL 1:100  
 " " 2<sup>A</sup> : FASADER, ALT. MÅL 1:100

B : ARBEIDSTEGNINGER TIL BRUK PÅ BYGGEPLASSEN :

TEGNING NR. 3,3<sup>A</sup> : PLAN AV 1. ETASJE MÅL 1:50  
 " " 4 : " " 2. " MÅL 1:50  
 " " 5 : " " KJELLER MÅL 1:50  
 " " 6 : SNITT MÅL 1:50  
 " " 7 : BJELKER, SPERRER MÅL 1:100  
 " " 7<sup>A</sup> : BINDINGSVERK MÅL 1:100

C : TEGNINGER TIL SNEKKERFABRIKK ETC. :

TEGNING NR. 8 : KJØKK., VASKER., TRAPP MÅL 1:50  
 " " 8<sup>A</sup> : DØRER, VINDUER, SKAP MÅL 1:50

10DM 0 1 2 3 4 5 6 7 8 9 10 11 12 13 14 15M

MÅL 1:200

TYPE 512<sup>+</sup>

VÅNINGSHUS PÅ GARDSBRUK

MED EN MINDRE LEILIGHET I TILBYGG.

HOVEDBYGN. : 5 ROM+KJ. FLØYBYGN. : 1 ROM, ALKOVE+KJ.

DEKKAREAL : 106 M<sup>2</sup>

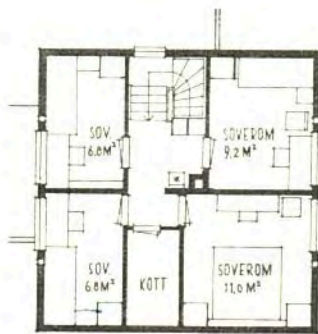
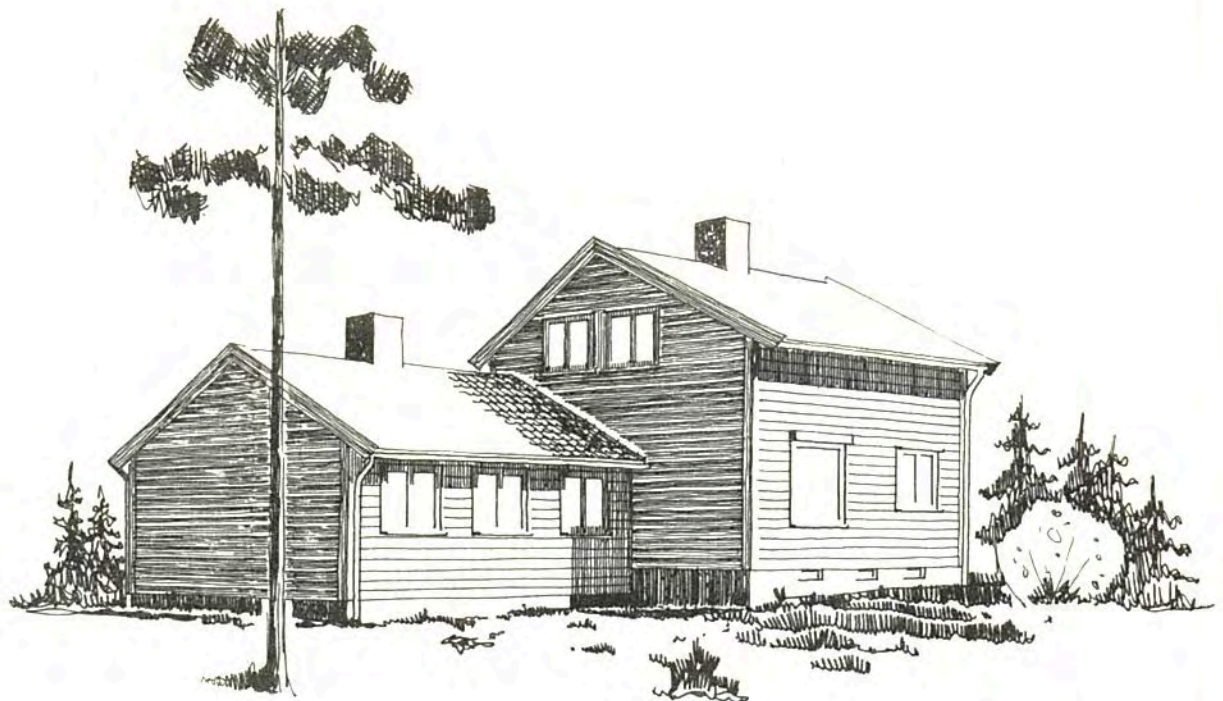
LEIAREAL FOR HOVEDLEIL. : 94 M<sup>2</sup> (V.F. OG VASK. IKKE MEDREGNET)

" " LEIL. I FLØYBYGN. : 40,5 M<sup>2</sup>

TEGNET AV BOLIGKONTORETS ARKITEKTER

BOLIGDIREKTORATET, BOLIGKONTORET

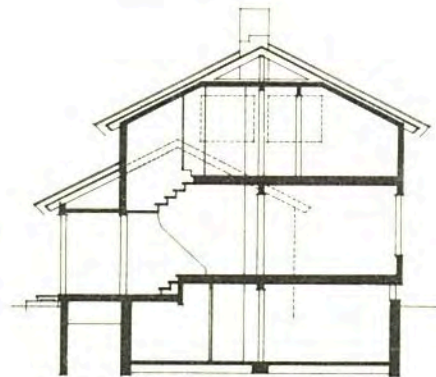
OSLO - 25-6-1960 *KAC.*



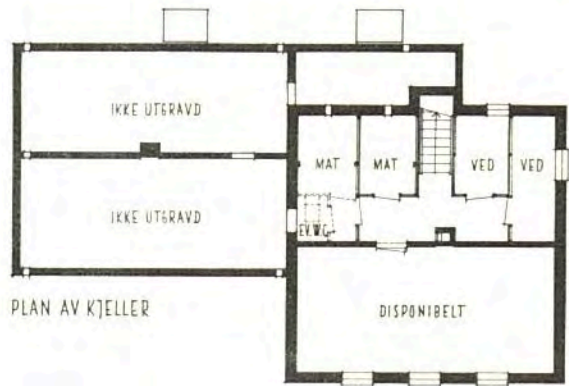
PLAN AV 2. ETASJE



PLAN AV 1. ETASJE



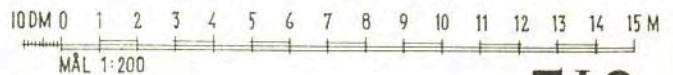
SNITT



PLAN AV KJELLER

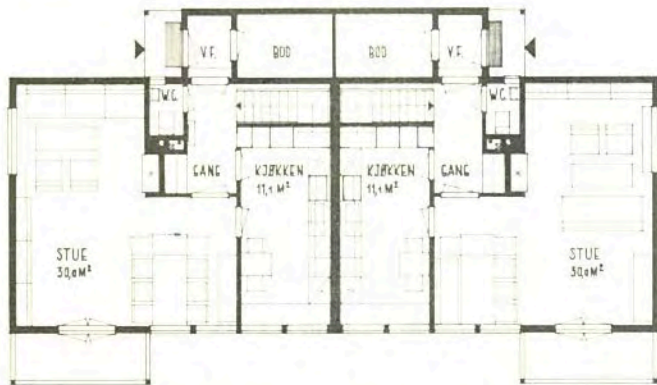
TIL DENNE TYPE HØRER FØLGENDE TEGNINGER :

- A : TEGNINGER BEREGNET TIL BYGGEANMELDELSE, LÅNESØKNAD, ANBUDDSINNHEITING OG TIL BRUK PÅ BYGGEPLASSEN :
- |  |           |
|--|-----------|
| TEGNING NR. 1,1 <sup>A</sup> : PLANER, SNITT | MÅL 1:100 |
| " " 2 : FASADER                              | " 1:100   |
| " " 2 <sup>A</sup> : FASADER, ALT.           | " 1:100   |
- B : ARBEIDSTEGNINGER TIL BRUK PÅ BYGGEPLASSEN :
- |  |          |
|--|----------|
| TEGNING NR. 3,3 <sup>A</sup> : PLAN AV 1. ETASJE | MÅL 1:50 |
| " " 4 : " " 2.                                   | " 1:50   |
| " " 5 : " " KJELLER                              | " 1:50   |
| " " 6 : SNITT                                    | " 1:50   |
| " " 7 : BTJELKER, SPERRER                        | " 1:100  |
| " " 7 <sup>A</sup> : BINDINGSVERK                | " 1:100  |
- C : TEGNINGER TIL SNEKKERFABRIKK ETC. :
- |   |          |
|---|----------|
| TEGNING NR. 8 : KJØKK, VASKER., TRAPP     | MÅL 1:50 |
| " " 6 <sup>A</sup> : DØRER, VINDUER, SKAP | " 1:50   |

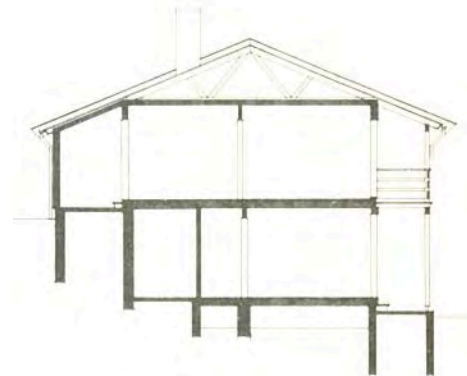


TYPE **512**÷  
**VÅNINGSHUS PÅ GARDSBRUK**  
 MED EN MINDRE LEILIGHET I TILBYGG.  
 HOVEDBYGN. : 5 ROM+KJ. FLØYBYGN. : 1 ROM, ALKOVE+KJ.  
 DEKKAREAL : 106 M<sup>2</sup>  
 LEIEAREAL FOR HOVEDLEIL. : 94 M<sup>2</sup> (V.F. OG VASK. IKKE MEDREGNET)  
 " " LEIL. I FLØYBYGN. : 40,5 M<sup>2</sup>  
 TEGNET AV BOLIGKONTORETS ARKITEKTER  
 BOLIGDIREKTORATET, BOLIGKONTORET  
 OSLO - 25-6-1960 *KAC.*

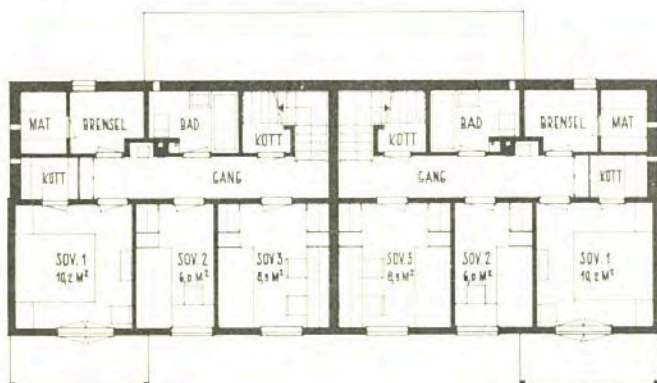
TIL D  
 ARB  
 BLAD  
 BLAD  
 BLAD  
 BLAD  
 BLAD  
 BLAD  
 BLAD  
 BLAD  
 BLAD



PLAN AV 1STE ETASJE



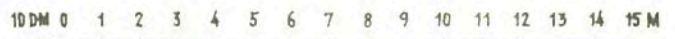
SNITT



PLAN AV UNDERETASJE

TIL DENNE TYPE HØRER FØLGENDE TEGNINGER:

- A: TEGNINGER BEREGNET TIL BYGGEANMELDELSE, LÅNESØKNAD, ANBUDSINNHEITING OG TIL BRUK PÅ BYGGEPLASSEN:  
TEGNING NR. 1: PLANER, SNITT MÅL 1:100  
" " 2: FASADER " 1:100
- B: ARBEIDSTEGNINGER TIL BRUK PÅ BYGGEPLASSEN:  
TEGNING NR. 3: PLAN AV 1. ETASJE MÅL 1:50  
" " 4: " " UNDERETASJE " 1:50  
" " 5: SNITT " 1:50  
" " 6: BJELKER, SPERRER " 1:100  
" " 6A: BINDINGSVERK " 1:100
- C: TEGNINGER TIL SNEKKER, RØRLEGGER OG ELEKTRIKER:  
TEGNING NR. 7: DØRER, VINDUER OG SKAP MÅL 1:50  
" " 7A: KJØKKEN OG TRAPP " 1:50  
" " 8: SANITÄRANLEGG " 1:50  
" " 9: ELEKTRISKE PUNKTER " 1:50



MÅL 1:200

# TYPE 514

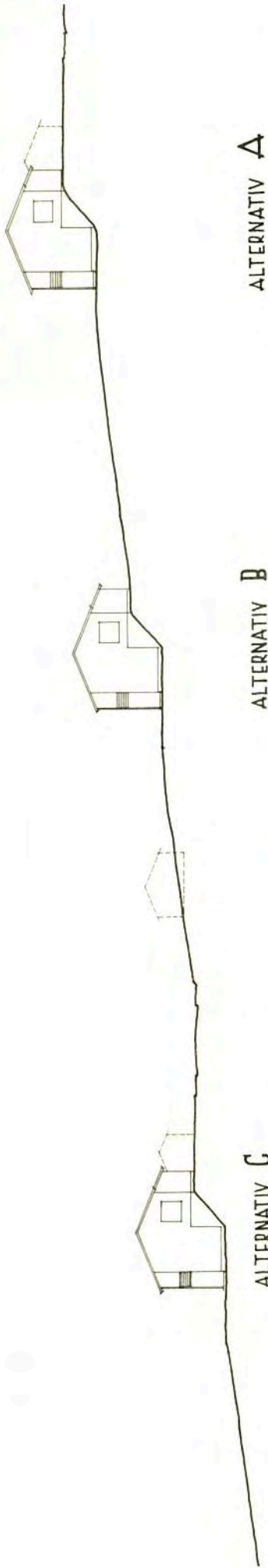
### VERTIKALT DELT TOMANNSBOLIG I SKRÅTT TERRENG HVER LEILIGHET 4 ROM, KJØKKEN OG BAD

LEIEAREAL 1. ETASJE 52.9 M<sup>2</sup>

U. " 37.1 "

LEIEAREAL TILS. 90.0 M<sup>2</sup> PR. LEILIGHET

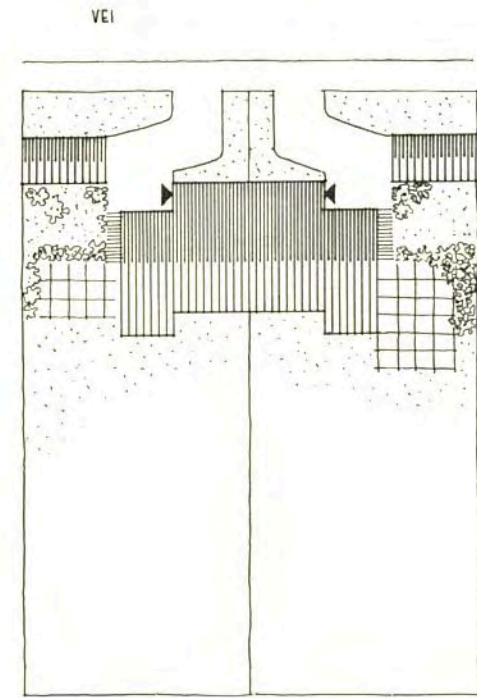
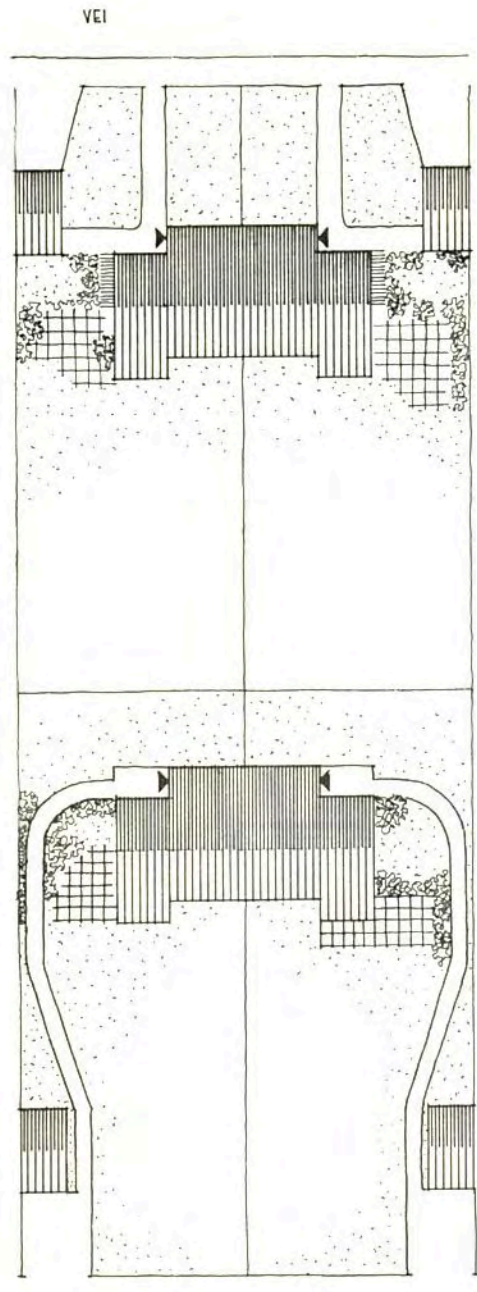
BOLIGDIREKTORATET, BOLIGKONTORET  
OSLO 15.6.1962 E.6.



ALTERNATIV A

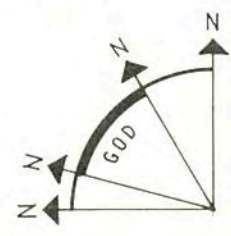
ALTERNATIV B

ALTERNATIV C



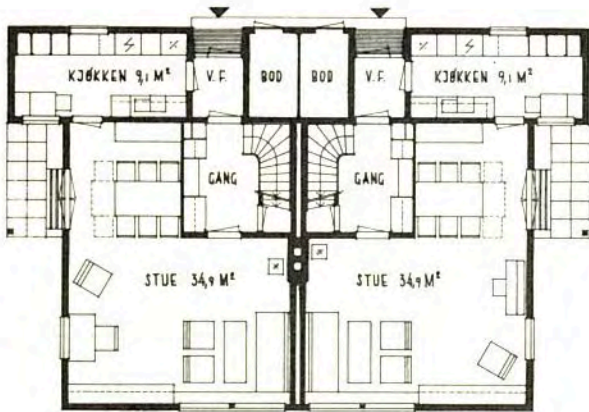
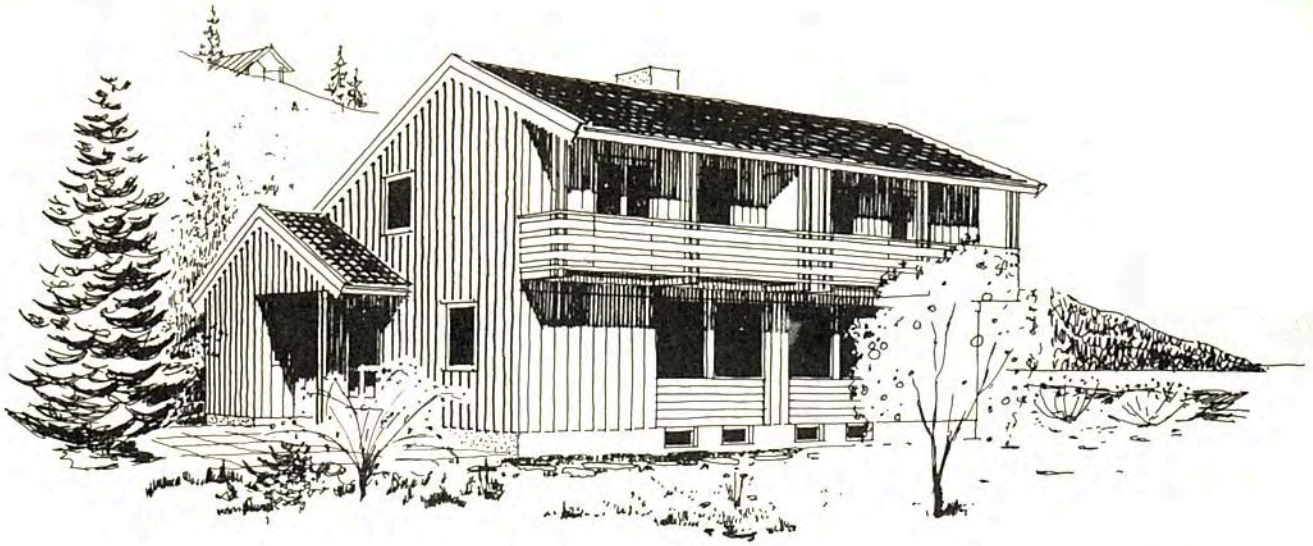
EKSEMPLER PÅ PLAS-  
SERING AV HUSET.  
MÅL 1:500

ORIENTERING:

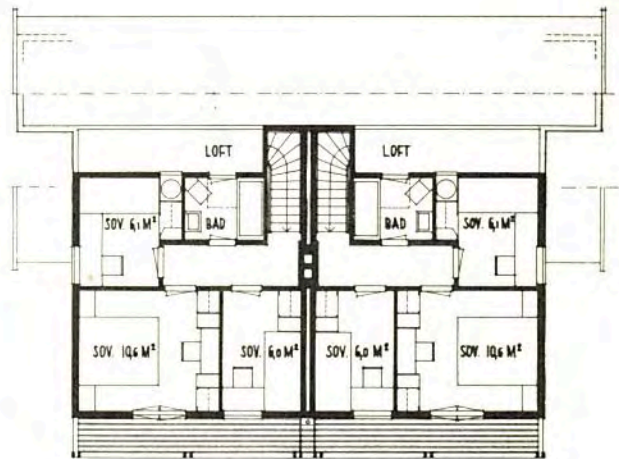


HOVEDFASADEN BØR LEGGES MEST  
MULIG I RETNING SYD-VEST.  
FØRSKYVNING INNTIL RETT SYD  
ELLER RETT VEST KAN OGSÅ  
GODKJENNES.

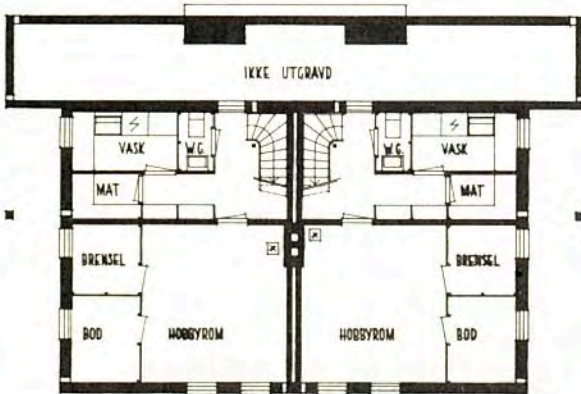
ADKOMST:  
HUSET LIGGER BØST PÅ NEDSIDEN  
AV VEIEN MED GARASJER SOM  
VIST PÅ ALT. A OG C.  
LIGGER HUSET PÅ OVERSIDEN AV  
VEIEN, SOM VIST PÅ ALT. B, BLIR  
ADKOMSTEN LANG OG UTEPLAS-  
SEN FORSTYRRET. FORDELEN VED  
DENNE PLASSERING ER AT EN HAR  
UTSIKT TIL VEIEN FRA KJØKKEN-  
VINDUET.



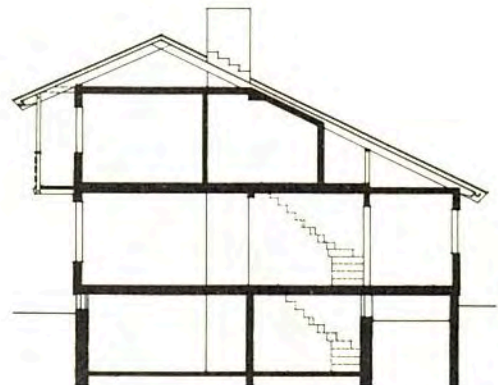
PLAN AV 1. ETASJE



PLAN AV 2. ETASJE



PLAN AV KJELLER



SNITT

TIL DENNE TYPE HØRER FØLGENDE TEGNINGER:

TEGNINGER BEREGNET TIL BYGGEANMELDELSE, LÅNESØKNAD, ANBUDSINNHEHTING OG TIL BRUK PÅ BYGGEPLASSEN:

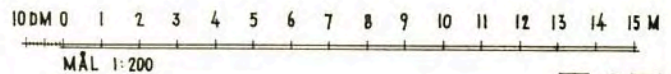
TEGNING NR. 1 : PLANER, SNITT MÅL 1: 100  
 " " 2 : FASADER, VERT. KLEDN. " 1: 100  
 " " 2<sup>A</sup> : " HOR. " 1: 100

ARBEIDSTEGNINGER TIL BRUK PÅ BYGGEPLASSEN:

TEGNING NR. 3 : PLAN AV 1. ETASJE MÅL 1: 50  
 " " 4 : " " 2. " " 1: 50  
 " " 5 : " " KJELLER " 1: 50  
 " " 6 : SNITT " 1: 50  
 " " 6<sup>A</sup> : DETALJER " 1: 20  
 " " 7 : BJELKER, SPERRER " 1: 100  
 " " 7<sup>A</sup> : BINDINGSVERK " 1: 100

TEGNINGER TIL SNEKKER, RØRLEGGER OG ELEKTRIKER:

TEGNING NR. 8 : DØRER, VINDUER OG SKAP MÅL 1: 50  
 " " 8<sup>A</sup> : KJØKKEN OG TRAPP " 1: 50  
 " " 9 : SANITÆRANLEGG " 1: 50  
 " " 10 : ELEKTRISKE PUNKTER " 1: 50



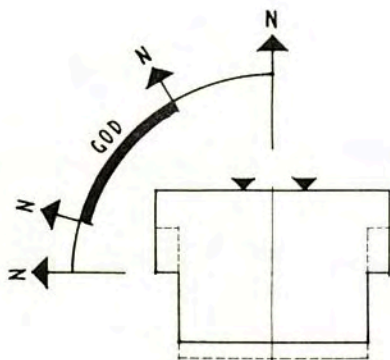
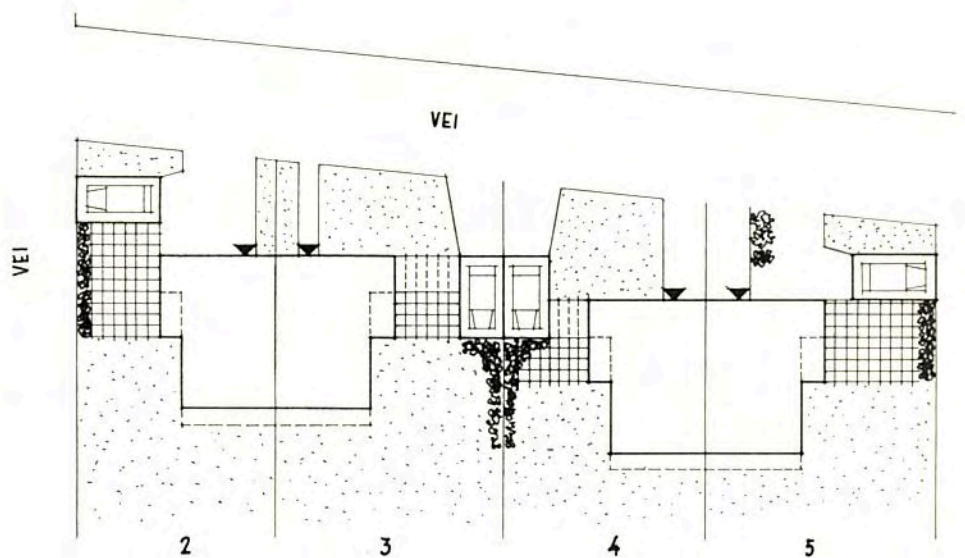
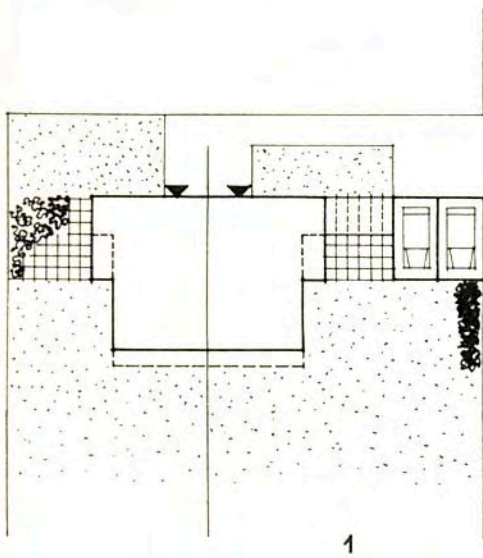
TYPE **515**

VERTIKALT DELT TOMANNSBOLIG  
 HVER LEILIGHET 4 ROM, KJØKKEN OG BAD

LEIEAREAL 1. ETASJE 53,8 M<sup>2</sup>  
 " 2. " 36,1 "  
 LEIEAREAL TILS. 89,9 M<sup>2</sup> PR. LEILIGHET  
 HUSETS BRUTTOAREAL 12,36 x 10,09 + (1,45 x 2,49) x 2 = 131,9 M<sup>2</sup>

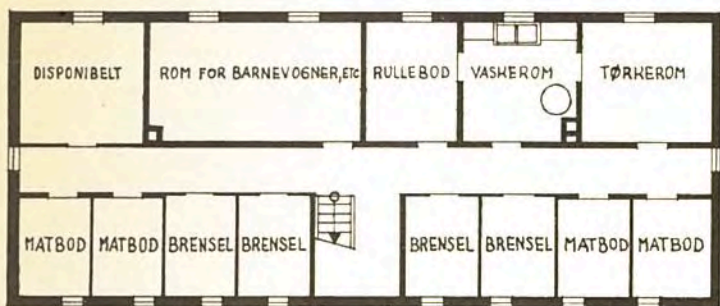
BOLIGDIREKTORATET, BOLIGKONTORET  
 OSLO 15.5.1963. 2.6.

# NOEN EKSEMPLER PÅ PLASSERING AV HUS OG GARASJE, MÅL 1:500

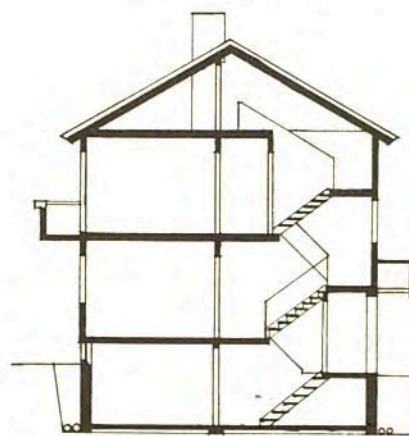


## ORIENTERING

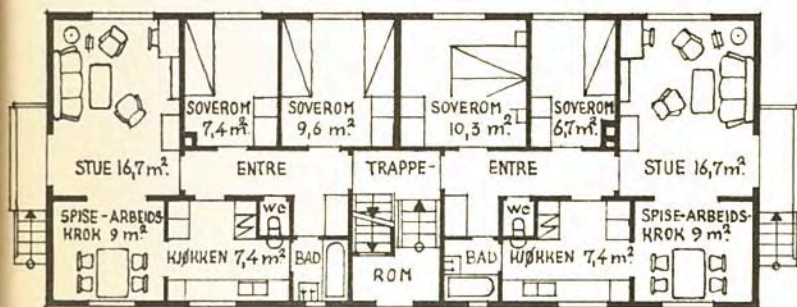
HUSETS ORIENTERING ER BEST MED INNGANGEN MOT NORD-ØST. FORSKYVNINGER INNTIL RETT NORD ELLER RETT ØST KAN OGSÅ GODKJENNES.



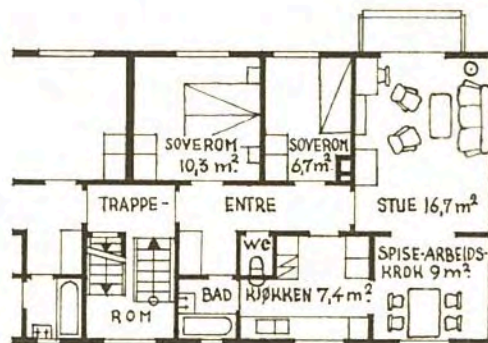
KJELLER



SNITT



1. ETASJE



2. ETASJE

1m. 0 1 2 3 4 5 6 7 8 9 10 11 12 13 14 15 16 17 18 19 20m.

TIL DENNE TYPE HØRER FØLGENDE MÅLSATTE ARBEIDSTEGNINGER:

BLAD 1	PLANER, 1. OG 2. ETASJE	MÅL 1:100
BLAD 2	KJELLERPLAN OG SNITT	MÅL 1:100
BLAD 3 OG 4	FASADER	MÅL 1:100
BLAD 5 OG 6	BJELKELAGSPLANER	MÅL 1:100
BLAD 7 OG 8	BINDINGSVERK	MÅL 1:100
BLAD 9 OG 10	TRAPPER	MÅL 1:20
BLAD 11	KJØKKENINNREDNING	MÅL 1:20
BLAD 12	STØPT INNGANGSREPOS	MÅL 1:20
BLAD 13	VINDUER OG DØRER	MÅL 1:50

TYPE 702

FIREMANNSBOLIG

3 ELLER 4 ROM OG KJØKKEN PR. LEILIGHET  
 BRUTTO GRUNNFLATE 19,2 M × 7,8 M: 149,8 M<sup>2</sup>  
 BOLIGFLATE PR. LEILIGHET 74,9 M<sup>2</sup>  
 TEGNET AV BOLIGKONTORETS ARKITEKTER  
 BOLIGDIREKTORATET  
 BOLIGKONTORET 1-2-1952

16/